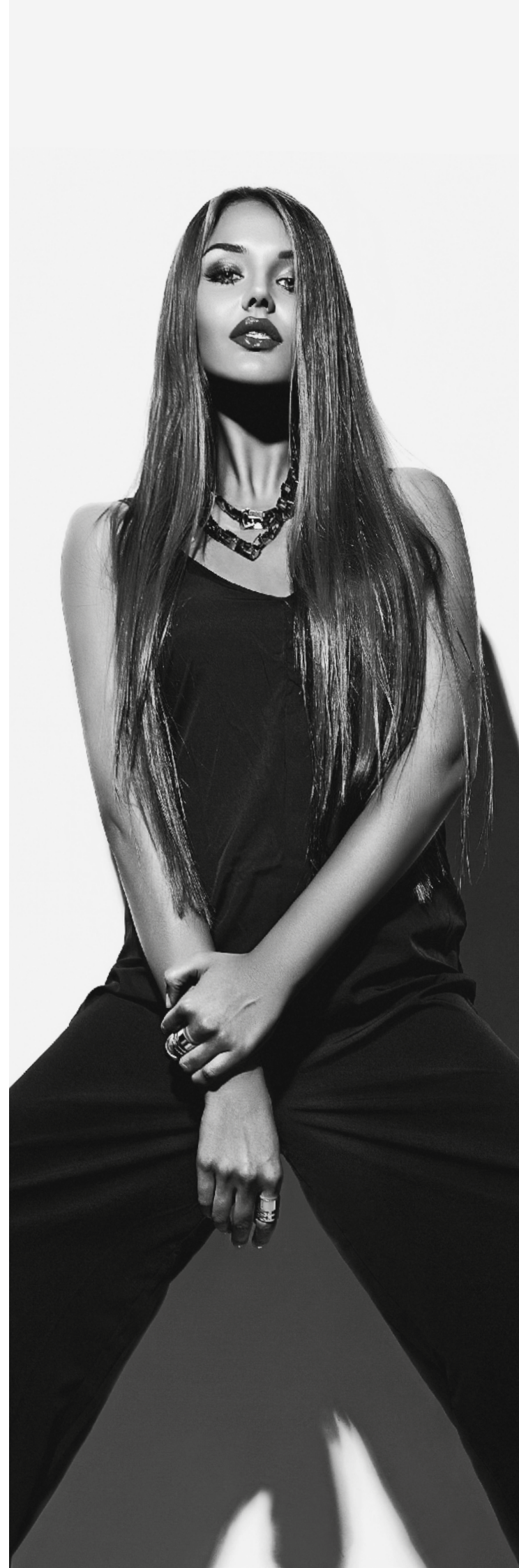




CATALOGO  
primo semestre 2024

CATALOGUE  
first half-year 2024

КАТАЛОГ  
первое полугодие 2024 года



## INDICE / INDEX / ИНДЕКС

pp.	5	Earthia color
	6	<b>Innovationevo</b>
	7	KeratinColor
	8	<b>Oxigen Cream e pH Level System</b>
	10	Colortribe
	12	<b>White Meches Plus Attivatore</b>
	13	KeratinDeco
	14	<b>White Meches Plus</b>
	15	UPTO 9
	16	<b>White Meches Cream</b>
	17	DeCoal Cream
	18	<b>Curlish</b>
	20	Revival
	24	<b>Emphasis. Color-Tech effect</b>
	30	Emphasis. Blond-Tech Effect
	36	<b>Emphasis. Yao-Tech Effect</b>
	40	Emphasis. Nami-Tech Effect
	46	<b>Kristalevo</b>
	58	Kristal Basic
	68	<b>New Fix</b>
	82	Green care Essence
	88	<b>Sungold</b>





# EARTHIA COLOR nathue complex

100 ml blister 6 tubi /  
3,38 fl.oz. blister 6 tubes

## NUANCES 81



### IT COLORAZIONE PERMANENTE SENZA AMMONIACA

Earthia Color Nathue Complex è una colorazione per capelli permanente, pulita e vegana. L'alchimia perfetta tra tecnologia e natura che si concentra sulla cura e la bellezza dei capelli, per rispondere alle esigenze dei consumatori di oggi.

#### PUNTI DI FORZA

- 100% di copertura dei capelli bianchi
- tonalità fredda
- colori intensi di eccellente durata
- perfetta calibrazione delle tonalità e della saturazione del colore
- naturale al 90%
- 2 prodotti in 1

#### PRINCIPI ATTIVI

Fitocheratina da canapa & riso •  
Microalga Chlorella Vulgaris •  
Lupinus Albus

#### Modo d'uso

1. MIX 1:1,5 con Oxigen Cream
2. Lasciare in posa 35 minuti.

#### Special Blond

1. MIX 1:2 con Oxigen Cream
2. Lasciare in posa 55 minuti.

### EN PERMANENT HAIR COLOR WITHOUT AMMONIA

Earthia Color Nathue Complex is a permanent, clean and vegan hair color. The perfect alchemy between technology and nature that focuses on hair care and beauty, to meet the needs of today's consumers.

#### STRENGTHS

- 100% gray hair coverage
- cold color taste
- intense colors with excellent durability
- perfect calibration of tone heights and color saturation
- 90% natural
- 2 products in 1

#### ACTIVE INGREDIENTS

Phytokeratin from hemp & rice •  
Microalgae Chlorella Vulgaris •  
Lupinus Albus

#### How to use

1. MIX 1:1,5 with Oxigen Cream
2. Leave on 35 minuti.

#### Special Blond

1. MIX 1:2 with Oxigen Cream
2. Leave on 55 minutes.



NUANCES/  
SHADES/ОТТЕНКИ

### RU ПЕРМАНЕНТНЫЙ КРАСИТЕЛЬ БЕЗ АММИАКА

Earthia Color Nathue Complex-это стойкий, чистый, веганский краситель для волос. Идеальная алхимия технологий и природы, направленная на уход и красоту волос, отвечающая потребностям современных потребителей

#### СИЛЬНЫЕ СТОРОНЫ

- 100% закрашивание седины
- холодные оттенки
- насыщенные цвета, отличная стойкость
- идеальная калибровка оттенков и насыщенности цвета
- натуральный на 90%
- 2 продукта в 1

#### АКТИВНЫЕ ИНГРЕДИЕНТЫ

Фитокератин из конопли и риса •  
Микроводоросли Chlorella  
Vulgaris • Белый люпин

#### Как использовать

1. Смешать 1:1,5 с кислородным кремом Oxigen Cream
2. Оставить на 35 минут. специальный блондин

#### Special Blond

1. Смешать 1:2 с кислородным кремом Oxigen Cream
2. Оставить на 55 минут

# INNOVATIONEVO

100 ml blister 6 tubi /  
3,38 fl.oz. blister 6 tubes

## NUANCES 115



NUANCES /  
SHADES / ОТТЕНКИ



# KERATINCOLOR

100 ml blister 6 tubi /  
3,38 fl.oz. blister 6 tubes

## NUANCES 81



NUANCES /  
SHADES / ОТТЕНКИ



IT

### COLORAZIONE PERMANENTE CON AMMONIACA

Innovationevo è la colorazione permanente ad ossidazione con basso contenuto di ammoniaca. Colora, nutre e idrata i capelli in un solo gesto. Grazie alla presenza dei semi di lino e dell'argan agisce in profondità nel totale rispetto della struttura capillare.

#### PUNTI DI FORZA

- 100% copertura dei capelli bianchi
- colori intensi e brillanti
- ottima tenuta nel tempo
- colora, nutre e idrata in un solo gesto

#### PRINCIPI ATTIVI

Olio di semi di lino • Olio di semi di argan

#### Modo d'uso

1. MIX 1:1,5 con Oxigen Cream
2. Lasciare in posa 35 minuti.

#### Superschiarenti

1. MIX 1:2 con Oxigen Cream
2. Lasciare in posa 45 minuti.

EN

### PERMANENT HAIR COLOR WITH AMMONIA

Innovationevo is a permanent oxidation hair dye with low ammonia content. It colours, nourishes and hydrates the hair all in one. Thanks to the presence of linseed and argan, it acts in depth in total respect of the hair structure.

#### STRENGTHS

- 100% coverage of white hair
- intense and bright colors
- excellent resistance over time
- colors, nourishes and hydrates all in one

#### ACTIVE INGREDIENTS

Linseed oil • Argan seed oil

#### How to use

1. MIX 1:1,5 with Oxigen Cream
2. Leave on 35 minutes.

#### Super lightener

1. MIX 1:2 with Oxigen Cream
2. Leave on 45 minutes.

RU

### СТОЙКИЙ КРАСИТЕЛЬ С АММИАКОМ

Innovationevo-это стойкий оксидационный краситель с низким содержанием аммиака. Одновременно окрашивает, питает и увлажняет волосы. Благодаря наличию масла семян льна и арганы, действует глубоко, полностью сохраняя структуру волос.

#### СИЛЬНЫЕ СТОРОНЫ

- 100% закрашивание седины
- интенсивные и яркие оттенки
- отличная стойкость со временем
- окрашивает, питает, увлажняет

#### АКТИВНЫЕ ИНГРЕДИЕНТЫ

Масло семян льна • Масло семян арганы

#### Как использовать

1. Смешать 1:1,5 с кислородным кремом Oxigen Cream
2. Оставить на 35 минут. специальный блондин

#### Superaclarantes

1. Смешать 1:2 с кислородным кремом Oxigen
2. Оставить на 45 минут.

IT

### COLORAZIONE PERMANENTE SENZA AMMONIACA

KeratinColor è la colorazione permanente priva di ammoniaca a base di cheratina. Colora e dona luminosità all'intera chioma. Le proprietà rigeneranti della cheratina agiscono in profondità e si prendono cura della salute e della struttura del capello.

#### PUNTI DI FORZA

- 100% copertura capelli bianchi
- pigmenti in scala micrometrica
- purezza dei pigmenti >99%
- colori intensi e brillanti
- ottima tenuta nel tempo
- colora ristrutturando la fibra capillare
- 2 prodotti in 1: colorazione permanente e tono su tono

#### PRINCIPI ATTIVI

Cheratina idrolizzata • Olio di semi di lino

#### Modo d'uso

1. MIX 1:1,5 con Oxigen Cream
2. Lasciare in posa 35 minuti.

#### Per un effetto tono su tono

1. MIX 1:1,5 con pH Level System
2. Lasciare in posa 10/15 minuti.

EN

### PERMANENT HAIR COLOR WITHOUT AMMONIA

KeratinColor is a permanent hair color ammonia-free and Keratin-based. It colours and gives radiance to the entire hair. The regenerative power of keratin act in depth and care for the health and structure of the hair.

#### STRENGTHS

- 100% white hair coverage
- micrometric scale pigments
- pigment purity >99%
- intense and bright colors
- excellent resistance over time
- colors by restructuring the hair fiber
- 2 products in 1: permanent coloring and tone on tone

#### ACTIVE INGREDIENTS

Hydrolyzed keratin • Linseed oil

#### How to use

1. MIX 1:1,5 with Oxigen Cream
2. Leave on 35 minutes.

#### For a tone on tone effect

1. MIX 1:1,5 with pH Level System
2. Leave on 10/15 minutes.

RU

### СТОЙКИЙ КРАСИТЕЛЬ БЕЗ АММИАКА

KeratinColor –это стойкий оксидационный краситель без аммиака на основе кератина. Придает цвет и яркость волосам. Регенерирующие свойства кератина действуют глубоко и заботятся о здоровье структуры волос.

#### СИЛЬНЫЕ СТОРОНЫ

- 100% закрашивание седины
- пигменты микрометрической шкалы
- чистота пигментов >99%
- интенсивные и яркие цвета
- отличная стойкость со временем
- цвет и реструктуризация волокна волос
- 2 продукта в 1: стойкое окрашивание и тонирование тон в тон

#### АКТИВНЫЕ ИНГРЕДИЕНТЫ

Гидролизованый кератин • Масло семян льна

#### Как использовать

1. Смешать 1:1,5 с кислородным кремом Oxigen Cream
2. Оставить на 35 минут.

#### для эффекта ТОН В ТОН

1. Смешать 1:1,5 с pH Level System
2. Оставить на 10-15 минут.



# OXIGEN CREAM e pH LEVEL SYSTEM

1000 ml / 33,81 fl.oz. - 150 ml / 5,07 fl.oz.



## IT EMULSIONE OSSIDANTE STABILIZZATA

Potenzia la performance delle colorazioni e decolorazioni bbcos, ottenendo miscele perfettamente amalgamabili e omogenee garantendo la protezione di cute e capello.

### FORMULAZIONI

- 3 volumi (1%)
- 10 volumi (3%)
- 20 volumi (6%)
- 30 volumi (9%)
- 40 volumi (12%)

### PUNTI DI FORZA

- consistenza cremosa
- profumo gradevole

### pH Level System

- abbassa l'alcalinità della crema colorante
- la tintura permanente diventa tintura semipermanente

### PRINCIPI ATTIVI

Proteine del grano

## EN STABILIZED OXIDANT EMULSION

It enhance the performance of all bbcos colouring and bleaching, achieving perfectly amalgamated and homogeneous mixtures while protecting skin and hair.

### FORMULATIONS

- 3 volumes (1%)
- 10 volumes (3%)
- 20 volumes (6%)
- 30 volumes (9%)
- 40 volumes (12%)

### STRENGTHS

- creamy consistency
- delicate fragrance

### pH Level System

- lowers the alkalinity of the coloring cream
- transforms permanent color into semi-permanent

### ACTIVE INGREDIENTS

Wheat proteins

## RU СТАБИЛИЗИРОВАННАЯ ОКИСЛИТЕЛЬНАЯ ЭМУЛЬСИЯ

Повышает эффективность окрашивания и обесцвечивания bbcos, создавая идеально смешиваемые и однородные смеси, гарантируя защиту кожи и волос

### СОСТАВЫ

- 3 vol (1%)
- 10 vol (3%)
- 20 vol (6%)
- 30 vol (9%)
- 40 vol (12%)

### СИЛЬНЫЕ СТОРОНЫ

- кремовая консистенция
- нежный аромат

### система уровня pH

- снижает щелочность красящего крема
- преобразует перманентный краситель в полуперманентный

### АКТИВНЫЕ ИНГРЕДИЕНТЫ

Пшеничные протеины





# COLORTRIBE

100 ml blister 6 tubi /  
3,38 fl.oz. blister 6 tubes

## NUANCES 12+1 (Neutral 0)



NUANCES /  
SHADES / TONOS



IT

### COLORAZIONE DIRETTA

Asseconda le idee creative e cambia colore dei capelli. Rivoluziona il look scegliendo la massima concentrazione di pigmenti per dar vita a effetti intensi che durano nel tempo. Colortribe è la colorazione diretta con 12 colori base che puoi utilizzare puri o miscelare tra loro. Libera la fantasia e crea infinite combinazioni, sfumature e tonalità.

### PRINCIPI ATTIVI

Blend ricco di condizionanti innovativi

### ⚠️ IMPORTANTE!

1. È vietato miscelare COLORTRIBE con colori ad ossidazioni e/o decoloranti.
2. COLORTRIBE si applica puro senza essere miscelato con acqua ossigenata.

EN

### DIRECT COLORING

Indulge creative ideas and change hair color. Revolutionize the look by choosing the maximum concentration of pigments to create intense effects that last over time. Colortribe is direct coloring with 12 basic colors that you can use pure or mix with each other. Free your imagination and create infinite combinations, shades and tones.

### ACTIVE INGREDIENTS

Blend rich of innovative conditioners

### ⚠️ IMPORTANT!

1. It is forbidden to mix COLORTRIBE with oxidation and / or bleaching colors. If in contact could lead to uncontrolled and harmful reactions.
2. COLORTRIBE is applied pure without being mixed with hydrogen peroxide.

RU

### ПРЯМОЕ ОКРАШИВАНИЕ

Реализуйте творческие идеи и меняйте цвет волос. Измените свой внешний вид, выбрав максимальную концентрацию пигментов для создания интенсивных эффектов, которые сохранятся надолго. Colortribe- это прямое окрашивание с помощью 12 основных цветов, которые можно использовать как в чистом виде, так и смешивать друг с другом. Дайте волю своему воображению и создавайте бесконечные комбинации, оттенки и тона.

### АКТИВНЫЕ ИНГРЕДИЕНТЫ

смесь, богатая инновационными кондиционерами

### ⚠️ ВАЖНО!

1. Запрещается смешивать COLORTRIBE с окислительными или отбеливающими красителями. Контакт может привести к неконтролируемым реакциям.
2. COLORTRIBE наносится в чистом виде, без смешивания с окислительной эмульсией

IT

### Modo d'uso

#### COLORE PURO E INTENSO

Otteni il massimo dell'intensità del colore e un'incredibile durata.

1. Decolorare
2. Lavare
3. Applicare
4. Lasciare in posa 15/20 minuti
5. Risciacquare
6. Acidificare per 5/10 minuti con Acidifying Mask di Color-Tech Effect
7. Risciacquare

#### INTENSIFICANTE

Arricchisci di sfumature qualsiasi colore per esaltare al massimo la brillantezza, l'intensità e la durata delle nuance.

1. Lavare i capelli
2. Applicare COLORTRIBE (può essere miscelato con il condizionante)
3. Lasciare in posa 5/20 minuti
4. Risciacquare

#### PASTELLO

Raggiungi la delicatezza di qualsiasi tono pastello, con l'intensità desiderata. Realizzerai tutte le sfumature che la tua fantasia può immaginare.

1. Decolorare
2. Lavare
3. Miscelare la nuance COLORTRIBE scelta con il Neutral 0
4. Applicare
5. Lasciare in posa 5/20 minuti
6. Risciacquare
7. Acidificare per 5/10 minuti con Acidifying Mask di Color-Tech Effect
8. Risciacquare

EN

### How to use

#### COLOR PURE AND INTENSE

Get the maximum color intensity and an incredible durability

1. Bleaching
2. Wash
3. Apply
4. Leave on 15/20 minutes
5. Rinse
6. Acidify for 5/10 minutes with the Acidifying Mask of Color-Tech Effect
7. Wash

#### INTENSIFYING

Enrich shades of any color to maximize the brilliance, intensity and duration of the nuances.

1. Wash the hair
2. Apply COLORTRIBE (can be mixed with conditioner)
3. Leave on 5/20 minutes
4. Rinse

#### PASTEL

Reach the delicacy of any pastel tone, with the desired intensity. You will create all the nuances that your fantasy can imagine.

1. Bleaching
2. Wash
3. Mix the COLORTRIBE shade chosen with Neutral 0
4. Apply
5. Leave on 5/20 minutes
6. Rinse
7. Acidify for 5/10 minutes with the Acidifying Mask di Color-Tech Effect
8. Rinse

RU

### Как использовать

ЧИСТЫЙ И ИНТЕНСИВНЫЙ ЦВЕТ получите максимальную интенсивность и невероятную стойкость.

1. Осветлить волосы
2. Тщательно промыть
3. Нанести COLORTRIBE
4. Оставить на 15 / 20 минут
5. Хорошо промыть водой
6. Нанести на 5-10 минут маску Color-Tech Effect
7. Промыть

#### УСИЛЕНИЕ ОТТЕНКА

обогащает любой цвет оттенками, чтобы максимизировать яркость, интенсивность и длительность нюансов

1. Вымыть волосы
2. Нанести COLORTRIBE (можно смешать с кондиционером)
3. Оставить на 5/20 минут
4. Промыть

#### ПАСТЕЛЬ

добейтесь нежности любого пастельного оттенка с желаемой интенсивностью. Вы создадите все нюансы, которые только может представить ваша фантазия.

1. Осветлить волосы
2. Тщательно промыть
3. Смешать выбранный оттенок COLORTRIBE с Neutral
4. Нанести
5. Оставить на 5 / 20 минут
6. Промыть
7. Нанести на 5/10 минут маску Color-Tech Effect
8. Промыть

# WHITE MECHEs PLUS Attivatore

1000 ml / 33,81 fl.oz.



## IT ACQUA OSSIGENATA STABILIZZATA

Potenzia la performance delle colorazioni e decolorazioni bbcos, ottenendo miscele perfettamente amalgamabili e omogenee garantendo la protezione di cute e capello.

### FORMULAZIONI

- 10 volumi (3%)
- 20 volumi (6%)
- 30 volumi (9%)
- 40 volumi (12%)

### PUNTI DI FORZA

- consistenza cremosa
- ottima profumazione
- pigmenti blu violacei per contrastare l'FPR giallo/arancio

### PRINCIPI ATTIVI

Olio di semi di lino • Olio di semi di argan

### Modo d'uso

Vedi modo d'uso della polvere decolorante White Meches.

## EN STABILIZED OXYGEN WATER

It enhances the performance of bbcos colouring and bleaching, achieving perfectly amalgamated and homogeneous mixtures while protecting skin and hair.

### FORMULATIONS

- 10 volumes (3%)
- 20 volumes (6%)
- 30 volumes (9%)
- 40 volumes (12%)

### STRENGTHS

- creamy consistency
- excellent fragrance
- blue violet pigments to contrast the yellow / orange FPR

### ACTIVE INGREDIENTS

Linseed oil • Argan seed oil

### How to use

See how to use White Meches bleaching powder.

## RU СТАБИЛИЗИРОВАННАЯ ПЕРЕКИСЬ ВОДОРОДА

Повышает эффективность окрашивания и обесцвечивания bbcos, создавая идеально смешиваемые и однородные смеси, гарантируя защиту кожи и волос

### СОСТАВЫ

- 10 vol (3%)
- 20 vol (6%)
- 30 vol (9%)
- 40 vol (12%)

### СИЛЬНЫЕ СТОРОНЫ

- кремовая консистенция
- отличный аромат
- сине-фиолетовые пигменты для нейтрализации желтого/оранжевого FPR

### АКТИВНЫЕ ИНГРЕДИЕНТЫ

Масло семян льна • Масло семян арганы

### Как использовать

См.инструкцию по применению обесцвечивающего порошка White Meches

# KERATINDECO

400 g / 14,11 oz.

## 5 TONI DI SCHIARITURA LIGHTENING TONES ОСВЕТЛЯЮЩИХ ТОНОВ



## IT POLVERE DECOLORANTE COMPATTA NON VOLATILE

KeratinDeco è la polvere ad alto potenziale schiarente senza ammoniaca che ti permette di decolorare i capelli senza danneggiarli. Puoi raggiungere fino a 5 toni di schiaritura. Grazie alla presenza della cheratina idrolizzata il prodotto professionale agisce in profondità e rinforza la struttura capillare.

### PRINCIPI ATTIVI

Cheratina idrolizzata • Oli minerali • Agenti idratanti di origine naturale

### Modo d'uso

1. Mix 1:2. KeratinDeco + Oxigen Cream o White Meches Plus attivatore
2. Applicare
3. Lasciare agire per 40 minuti (il tempo di posa può variare a seconda del tipo di capello, dal tono di schiaritura desiderato e dai volumi di ossigeno utilizzati)
4. Risciacquare abbondantemente e lavare i capelli

## EN COMPACT BLEACHING POWDER NON-VOLATILE

KeratinDeco is the ammonia-free high-lightening powder that allows you to bleach your hair without damaging it. You can achieve up to 5 lightening tones. Thanks to the presence of hydrolyzed keratin, the professional product acts in depth and strengthens the hair structure.

### ACTIVE INGREDIENTS

Hydrolyzed keratin • Mineral oils • Moisturizing agents of natural origin

### How to use

1. Mix 1:2. KeratinDeco + Oxigen Cream or White Meches Plus activator
2. Apply
3. Leave on for 40 minutos (the exposure time may vary depending on the type of hair, the desired lightening tone and the volumes of oxygen used)
4. Rinse thoroughly and wash hair

## RU КОМПАКТНЫЙ НЕЛЕТУЧИЙ ОТБЕЛИВАЮЩИЙ ПОРОШОК

KeratinDeco –это безаммиачный порошок с высоким осветляющим потенциалом, позволяющий осветлить волосы, не повреждая их. Можно добиться до 5 уровней осветления. Благодаря наличию гидролизованного кератина, профессиональный продукт действует глубоко и укрепляет структуру волос.

### АКТИВНЫЕ ИНГРЕДИЕНТЫ

Гидролизированный кератин • Минеральные масла • Увлажняющие средства природного происхождения

### Как использовать

1. Смешать 1:2. KeratinDeco + Oxigen Cream или активатор White Meches Plus
2. Нанести
3. Оставить на 40 минут (время обработки может варьироваться от типа волос, желаемого тона осветления и объёмов используемого кислорода)
4. Тщательно сполоснуть и вымыть волосы



# WHITE MECHESES PLUS

500 g / 17,63 oz. - 1 kg / 35,27 oz. -  
3 kg / 105,8 oz. - 30 x 20 g / 0,70 oz.

**6** TONI DI SCHIARITURA  
LIGHTENING TONES  
ОСВЕТЛЯЮЩИХ ТОНОВ



# UPTO9

500 g / 17,63 oz.

**9** TONI DI SCHIARITURA  
LIGHTENING TONES  
ОСВЕТЛЯЮЩИХ ТОНОВ



## IT POLVERE DECOLORANTE COMPATTA NON VOLATILE

White Meches Plus è la polvere non volatile ad alto potenziale schiarente con cui puoi ottenere fino a 6 toni di schiaritura. Non contiene ammoniaca e il suo colore blu è generato da particolari pigmenti che agiscono per contrastare l'effetto giallo e arancio.

### PRINCIPI ATTIVI

Agenti idratanti di origine naturale

### Modo d'uso

1. Mix 1:2. White Meches polvere decolorante + Attivatore White Meches Plus
2. Applicare
3. Lasciare agire per 40 minuti (il tempo di posa può variare a seconda del tipo di capello, dal tono di schiaritura desiderato e dai volumi di ossigeno utilizzati)
4. Risciacquare abbondantemente e lavare i capelli

## EN COMPACT BLEACHING POWDER NON-VOLATILE

White Meches Plus is the non-volatile powder with a high lightening potential with which you can obtain up to 6 lightening tones. It does not contain ammonia and its blue color is generated by particular pigments that act to counteract the yellow and orange effect.

### ACTIVE INGREDIENTS

Moisturizing agents of natural origin

### How to use

1. Mix 1:2. White Meches bleaching powder + White Meches Plus activator
2. Apply
3. Leave on for 40 minutes (the exposure time may vary depending on the type of hair, the desired lightening tone and the volumes of oxygen used)
4. Rinse thoroughly and wash hair

## RU КОМПАКТНЫЙ НЕЛЕТУЧИЙ ОТБЕЛИВАЮЩИЙ ПОРОШОК

White Meches Plus – нелетучий порошок с высоким осветляющим потенциалом, с помощью которого можно добиться до 6 уровней осветления. Не содержит аммиака, а его синий цвет создается особыми пигментами, которые противодействуют желтому и оранжевому эффекту.

### АКТИВНЫЕ ИНГРЕДИЕНТЫ

увлажняющие средства природного происхождения

### Как использовать

1. Смешать 1:2. осветляющий порошок White Meches + Oxigen Cream или активатор White Meches Plus
2. Нанести
3. Оставить на 40 минут (время обработки может варьироваться от типа волос, желаемого тона осветления и объемов используемого кислорода)
4. Тщательно сполоснуть и вымыть волосы

## IT POLVERE DECOLORANTE COMPATTA NON VOLATILE

Polvere decolorante compatta e super schiarente con azione antigiallo per massime prestazioni in tutte le tecniche di schiaritura. Grazie alla tecnologia MyPlex, presente in formulazione, raggiunge 9 toni di schiaritura proteggendo e rinforzando la fibra capillare durante il trattamento.

### PRINCIPI ATTIVI

Tecnologia myPlex funzione protettiva e difensiva • Agenti idratanti di origine naturale

### Modo d'uso

1. Mix 1:2. UPTO9 + Oxigen Cream o White Meches Plus attivatore
2. Applicare
3. Lasciare agire per 40 minuti (il tempo di posa può variare a seconda del tipo di capello, dal tono di schiaritura desiderato e dai volumi di ossigeno utilizzati)
4. Risciacquare abbondantemente e lavare i capelli

## EN COMPACT BLEACHING POWDER NON-VOLATILE

Compact non-volatile bleaching powder with anti-yellow action. Thanks to the MyPlex technology, present within the formulation, it is possible to achieve up to 9 lightening tones by protecting and strengthening the hair fiber during the entire bleaching phase.

### ACTIVE INGREDIENTS

MyPlex technology protective and defensive function • Moisturizing agents of natural origin

### How to use

1. Mix 1:2. UPTO9 + Oxigen Cream or White Meches Plus activator
2. Apply
3. Leave on for 40 minutes (the exposure time may vary depending on the type of hair, the desired lightening tone and the volumes of oxygen used)
4. Rinse thoroughly and wash hair

## RU КОМПАКТНЫЙ НЕЛЕТУЧИЙ ОТБЕЛИВАЮЩИЙ ПОРОШОК

Компактный и суперосветляющий отбеливающий порошок с антижелтым действием для максимальной эффективности при всех техниках осветления. Благодаря технологии MyPlex, присутствующей в рецептуре, можно добиться до 9 тонов осветления, защищая и укрепляя волокна волос на протяжении всей фазы обесцвечивания.

### АКТИВНЫЕ ИНГРЕДИЕНТЫ

технология myPlex с защитной функцией • увлажняющие средства природного происхождения

### Как использовать

1. Смешать 1:2. UPTO9 + Oxigen Cream или активатор White Meches Plus
2. Нанести
3. Оставить на 40 минут (время обработки может варьироваться от типа волос, желаемого тона осветления и объемов используемого кислорода)
4. Тщательно сполоснуть и вымыть волосы



# WHITE MECHEs CREAM

120 ml blister 6 tubi /  
4,06 fl.oz. blister 6 tubes

**5** TONI DI SCHIARITURA  
LIGHTENING TONES  
ОСВЕТЛЯЮЩИХ ТОНОВ



# DECOAL CREAM

120 ml blister 6 tubi /  
4,06 fl.oz. blister 6 tubes

**7/8** TONI DI SCHIARITURA  
LIGHTENING TONES  
ОСВЕТЛЯЮЩИХ ТОНОВ



IT

## CREMA DECOLORANTE

White meches cream non contiene ammoniaca e garantisce una schiaritura precisa e uniforme fino a 5 toni. Grazie alla sua consistenza cremosa è facile e comodo da usare per creare effetti meches e per decolorazioni in cute.

## PRINCIPI ATTIVI

Oli minerali • Cera d'api

## Modo d'uso

1. Mix 1:2. White Meches Cream + Attivatore White Meches Plus
2. Applicare
3. Lasciare agire per 40 minuti (il tempo di posa può variare a seconda del tipo di capello, dal tono di schiaritura desiderato e dai volumi di ossigeno utilizzati)
4. Risciacquare abbondantemente e lavare i capelli

EN

## BLEACHING CREAM

The White Meches bleaching cream doesn't contain ammonia, is ideal for obtaining up to 5 lightening tones. Thanks to its creamy consistency it is extremely simple and practical to use to create meches effects and for skin bleaching.

## ACTIVE INGREDIENTS

Mineral oils • Beeswax

## How to use

1. Mix 1:2. White Meches Cream + White Meches Plus activator
2. Apply
3. Leave on for 40 minutes (the exposure time may vary depending on the type of hair, the desired lightening tone and the volumes of oxygen used)
4. Rinse thoroughly and wash hair

RU

## ОТБЕЛИВАЮЩИЙ КРЕМ

White meches cream не содержит аммиака и гарантирует точное и равномерное осветление до 5 тонов. Благодаря кремовой консистенции, его легко и удобно использовать для мелирования и обесцвечивания близко к коже.

## АКТИВНЫЕ ИНГРЕДИЕНТЫ

Минеральные масла • Пчелиный воск

## Как использовать

1. Смешать 1:2. White Meches крем + активатор White Meches Plus
2. Нанести
3. Оставить на 40 минут (время обработки может варьироваться от типа волос, желаемого тона осветления и объемов используемого кислорода)
4. Тщательно сполоснуть и вымыть волосы

IT

## CREMA DECOLORANTE

La crema decolorante DeCoal Cream è un'opzione completa per chi desidera una schiaritura impeccabile. Combatte con successo gli indesiderati riflessi giallo/arancio, assicurando una tonalità uniforme e naturale. Grazie alla sua formula arricchita con oli minerali, non solo decolora ma idrata e protegge i capelli durante il processo, mantenendoli morbidi e sani. Adatta a tutte le tecniche di schiaritura, questa crema offre una resa cosmetica superiore, garantendo risultati soddisfacenti e capelli visibilmente luminosi e vitali.

## PRINCIPI ATTIVI

Carbone vegetale • Oli minerali

## Modo d'uso

1. Mix 1:2. Deacoal Cream + Oxigen Cream o White Meches Plus attivatore
2. Applicare
3. Lasciare agire per 40 minuti (il tempo di posa può variare a seconda del tipo di capello, dal tono di schiaritura desiderato e dai volumi di ossigeno utilizzati)
4. Risciacquare abbondantemente e lavare i capelli

EN

## BLEACHING CREAM

DeCoal Cream bleaching cream is a complete option for those who want flawless lightening. It successfully combats unwanted yellow/orange highlights, ensuring an even and natural shade. Thanks to its mineral oil-enriched formula, it not only bleaches but also moisturises and protects the hair during the process, keeping it soft and healthy. Suitable for all bleaching techniques, this cream offers superior cosmetic performance, guaranteeing satisfying results and visibly radiant and vital hair.

## ACTIVE INGREDIENTS

Charcoal • Mineral oils

## Modo d'uso

1. Mix 1:2. Deacoal Cream + Oxigen Cream o White Meches Plus activator
2. Apply
3. Leave on for 40 minutes (the exposure time may vary depending on the type of hair, the desired lightening tone and the volumes of oxygen used)
4. Rinse thoroughly and wash hair

RU

## ОТБЕЛИВАЮЩИЙ КРЕМ

Осветляющий крем DeCoal Cream – полноценный вариант для тех, кто хочет безупречного осветления. Успешно борется с желтыми/оранжевыми бликами, гарантируя равномерный и естественный тон. Благодаря формуле, обогащенной минеральными маслами, он не только обесцвечивает, но и увлажняет и защищает волосы во время процесса, сохраняя их мягкими и здоровыми. Этот крем подходит для всех техник обесцвечивания и обеспечивает превосходные косметические свойства, гарантируя удовлетворительные результаты и заметно сияющие и живые волосы.

## АКТИВНЫЕ ИНГРЕДИЕНТЫ

Древесный уголь • Минеральные масла

## Как использовать

1. Смешать 1:2. Deacoal Cream + Oxigen Cream или активатор White Meches Plus
2. Нанести
3. Оставить на 40 минут (время обработки может варьироваться от типа волос, желаемого тона осветления и объемов используемого кислорода)
4. Тщательно сполоснуть и вымыть волосы

## CURLISH

# PERMANENTE/ PERM/ЗАВИВКА

15 ml / 0,50 fl.oz. + 100 ml / 3,38 fl.oz.  
+ 100 ml / 3,38 fl.oz.



### IT

#### KIT MONODOSE

##### 1. PLEX PROTECTOR

Prepara il capello a ricevere il trattamento e ad assicurare la migliore resa finale. L'esclusiva MyPlex Technology, che apporta maleato in formulazione, garantisce la massima protezione della fibra capillare e la protegge dallo stress della permanente.

##### 2. SIERO ONDULANTE

Garantisce vigore e tenuta del riccio, con una formulazione priva di tioglicolati per non aggredire il capello. Gli estratti di riso e bambù donano elasticità e idratazione, assicurando un movimento naturale e omogeneo, mentre la Cisteamina rende il prodotto delicato e adatto a ogni tipologia di scalpo.

##### 3. SIERO NEUTRALIZZANTE

Agisce nell'ultima fase del trattamento, ricostruendo delicatamente la struttura naturale del capello e garantendo effetto di lunga durata.

#### PRINCIPI ATTIVI

Estratti di riso • Estratti di bambù • pantenolo (Provitamina B5) • Plex

### EN

#### SINGLE DOSE KIT

##### 1. PLEX PROTECTOR

Prepare the hair to receive the treatment and to ensure the best final result. The exclusive MyPlex Technology, which brings maleate in formulation, guarantees maximum protection of the hair fiber and protects it from the stress of the permanent.

##### 2. WAVING SERUM

Guarantees strength and hold of the curl, with a formulation free of thioglycolates in order not to attack the hair. The rice and bamboo extracts give elasticity and hydration, ensuring a natural and homogeneous movement, while Cysteamine makes the product delicate and suitable for any type of scalp.

##### 3. NEUTRALIZING SERUM

It acts in the last phase of treatment, gently reconstructing the natural structure of the hair and ensuring long lasting effect.

#### ACTIVE INGREDIENTS

Rice extracts • Bamboo extracts • panthenol (Provitamin B5) • Plex

### RU

#### НАБОР ДЛЯ ОДНОГО ПРИМЕНЕНИЯ

##### 1. ПЛЕКС ПРОТЕКТОР

Подготавливает волосы к процедуре и обеспечивает наилучший конечный результат. Эксклюзивная технология MyPlex Technology, содержащая в составе малеат, гарантирует максимальную защиту волосяного волокна и защищает его от стресса, вызванного химической завивкой.

##### 2. СЫВОРОТКА ДЛЯ ЗАВИВКИ

Гарантирует силу и фиксацию локонов, благодаря составу, не содержащему тиогликолятов и не повреждающему волосы. Экстракты риса и бамбука придают эластичность и увлажнение, обеспечивая естественное и однородное движение, а цистеамин делает средство нежным и подходящим для любого типа кожи головы.

##### 3. НЕЙТРАЛИЗУЮЩАЯ СЫВОРОТКА

Действует на последнем этапе, деликатно восстанавливая естественную структуру волос и гарантируя длительный эффект.

#### АКТИВНЫЕ ИНГРЕДИЕНТЫ

Экстракты риса • Экстракты бамбука • пантенол(провитамин B5) • Плекс

### IT

#### Modo d'uso

1. Lavare i capelli con uno shampoo delicato
2. Tamponare e togliere l'eccesso d'acqua con un asciugamano
3. Distribuire su tutti i capelli il Curlish PlexProtector
4. Procedere a montare i bigodi e applicare Curlish Siero Ondulante in modo uniforme su tutti i bigodi e coprire con una cuffia in plastica
5. Lasciare in posa 5/30 minuti a seconda del tipo di capello che si sta lavorando e all'effetto desiderato. Durante il tempo di posa effettuare vari controlli per valutare il reale processo di modifica
6. Risciacquare abbondantemente. Tamponare l'eccesso di acqua
7. Applicare in modo uniforme su tutti i bigodi Curlish Siero Neutralizzante
8. Lasciare in posa 5 minuti poi smontare i bigodi e lasciare risposare un paio di minuti.
9. Risciacquare abbondantemente
10. Applicare un condizionante, lasciare in posa alcuni minuti
11. Risciacquare
12. Asciugare

### EN

#### How to use

1. Wash the hair with a delicate shampoo
2. Dab and remove the excess water with a towel
3. Apply Curlish PlexProtector to all hair
4. Proceed to mount the bigodes and apply Curlish waving serum evenly on all the bigodes and cover with a plastic cap
5. Leave on for 5/30 minutes depending on the type of hair you are working on and the desired effect. During the exposure time carry out various checks to evaluate the real modification process
6. Rinse thoroughly. Dab the excess water
7. Apply uniformly on all curlers, Curlish serum neutralizing
8. Leave on for 5 minutes then disassemble the curlers and leave to rest for a couple of minutes.
9. Rinse thoroughly
10. Apply a conditioner, leave on for a few minutes
11. Rinse
12. Dry

### RU

#### Как использовать

1. Вымыть волосы деликатным шампунем
2. Удалить излишки воды полотенцем
3. Нанести Curlish PlexProtector на все волосы
4. Накрутить бигуди и равномерно нанести сыворотку для завивки Curlish на все бигуди и накрыть полиэтиленовой шапочкой
5. Оставить на 5/30 минут в зависимости от типа волос и желаемого эффекта. Во время выдержки контролируйте состояние волос, чтобы оценить фактический процесс изменения
6. Тщательно промыть и удалить излишки воды полотенцем
7. Равномерно нанести на все бигуди нейтрализующую сыворотку Curlish
8. Оставить на 5 минут, затем снять бигуди и оставить еще на пару минут
9. Тщательно промыть
10. Нанести кондиционер на несколько минут
11. Промыть
12. Высушить



REVIVAL

## 7 IN 1 - REPAIRING SHAMPOO

1000 ml / 33,81 fl.oz. - 250 ml / 8,45 fl.oz.



REVIVAL

## 14 IN 1 - LAMELLAR BALM

250 ml / 8,45 fl.oz.



**IT**  
**SHAMPOO RIPARATORE**  
**MULTIFUNZIONE PER TUTTI I**  
**TIPI DI CAPELLI**  
**pH 5.8/6.3**

Un'emulsione cremosa e inebriante avvolge la chioma per detergere delicatamente e rinforzare i capelli. Il Burro di Karité e il Pantenolo, combinati sinergicamente danno vita a 7 azioni istantanee per capelli rigenerati, protetti e straordinariamente luminosi.

**PRINCIPI ATTIVI**  
Burro di Karité • Pantenolo

**Modo d'uso**  
**1.** Inumidire i capelli con acqua  
**2.** Applicare il 7 in 1 e massaggiare  
**3.** Risciacquare e ripetere l'operazione

**EN**  
**MULTIFUNCTION REPAIR**  
**SHAMPOO FOR ALL HAIR TYPES**  
**pH 5.8/6.3**

A creamy and invigorating emulsion wraps the hair to gently cleanse and strengthen the damaged areas. Shea Butter and Panthenol, combined synergistically, give life to 7 instant actions for regenerated, protected and extraordinarily bright hair.

**ACTIVE INGREDIENTS**  
Shea Butter • Panthenol

**How to use**  
**1.** Wet the hair with water  
**2.** Apply the product and massage  
**3.** Rinse and repeat the operation

**RU**  
**МНОГОФУНКЦИОНАЛЬНЫЙ**  
**ВОССТАНАВЛИВАЮЩИЙ**  
**ШАМПУНЬ ДЛЯ ВСЕХ ТИПОВ**  
**ВОЛОС**  
**pH 5.8/6.3**

Кремовая бодрящая эмульсия окутывает волосы, мягко очищая и укрепляя их. Масло ши и пантенол в синергическом сочетании создают 7 мгновенных действий для восстановления, защиты и необычайного блеска волос.

**АКТИВНЫЕ ИНГРЕДИЕНТЫ**  
Масло Ши • Пантенол

**Как использовать**  
**1.** Смочить волосы водой  
**2.** Нанести шампунь 7 в 1 и помассировать  
**3.** Промыть и повторить операцию

**IT**  
**BALSAMO LIQUIDO LAMELLARE**  
Revival 14in1 è il primo balsamo liquido lamellare BBcos che idrata e protegge capelli spenti, crespi e devitalizzati. La tecnologia lamellare agisce istantaneamente attivando l'acqua presente sul capello. La formula ricca di attivi idroaffini e condizionanti avvolge delicatamente la fibra con un film protettivo, rilasciando importanti agenti trattanti studiati per uniformare le irregolarità.

**PRINCIPI ATTIVI**  
Attivi idroaffini • Condizionanti

**Modo d'uso**  
**1.** Applicare su tutte le lunghezze dopo lo shampoo  
**2.** Massaggiare per 5 secondi e pettinare  
**3.** Risciacquare con acqua. (se necessario applicare il tradizionale conditioner)

**EN**  
**LAMELLAR LIQUID BALM**  
Revival 14in1 is the first lamellar liquid balm by BBcos that hydrates and protects dull, frizzy and devitalized hair. Lamellar technology acts instantly by activating the water present on the hair. The formula, rich in hydro-affine and conditioning active ingredients, delicately wraps the hair fiber with a protective film, releasing important treating active agents designed to even out irregularities.

**ACTIVE INGREDIENTS**  
Hydro-affine • Conditioning active

**How to use**  
**1.** Apply 14 in 1 on all lengths after shampooing  
**2.** Massage for 5 seconds and comb through  
**3.** Rinse thoroughly with water ( If necessary, apply the traditional hair conditioner.)

**RU**  
**ЛАМЕЛЛЯРНЫЙ ЖИДКИЙ**  
**БАЛЬЗАМ**  
Revival 14 в 1 первый ламеллярный жидкий бальзам от bbcos, который увлажняет и защищает тусклые, выщипанные и безжизненные волосы. Ламеллярная технология действует мгновенно, активируя воду, присутствующую в волосах. Формула, богатая гидроаффинными и кондиционирующими активными ингредиентами, деликатно окутывает волосы защитной пленкой, высвобождая важные лечебные вещества, предназначенные для выравнивания поврежденных участков.

**АКТИВНЫЕ ИНГРЕДИЕНТЫ**  
Гидроаффинные активы • Кондиционеры

**Как использовать**  
**1.** Нанести на всю длину после мытья шампунем  
**2.** Помассировать в течении 5 секунд и расчесать  
**3.** Промыть водой (при необходимости нанести традиционный кондиционер)

## REVIVAL

# 21 IN 1 - LEAVE-IN CONDITIONER

250 ml / 8,45 fl.oz. - 100 ml / 3,38 fl.oz.



**ESPOSITORE DA BANCO**  
trattamento lamellare

**COUNTER DISPLAY**  
lamellar treatment

**ВИТРИНА-ДИСПЛЕЙ**  
с ламеллярным уходом



**ESPOSITORE DA BANCO**  
21 in 1 da 250 ml

**COUNTER DISPLAY**  
21 in 1 by 250 ml

**ВИТРИНА-ДИСПЛЕЙ**  
21 в 1 250 мл



**ESPOSITORE DA BANCO**  
21 in 1 da 100 ml

**COUNTER DISPLAY**  
21 in 1 by 100 ml

**ВИТРИНА-ДИСПЛЕЙ**  
21 в 1 100 мл

### IT LEAVE-IN CONDITIONER pH 4.0/4.5

Revival 21in1 è molto più di un leave-in conditioner. È un concentrato di ingredienti attivi e un'esplosione di benessere, indispensabile per riequilibrare la salute e la forza del capello. La sua formula unisce i benefici del Burro di Karité con il Pantenolo: un cocktail unico, studiato per rivitalizzare la fibra capillare, regalare elasticità e idratazione.

#### PRINCIPI ATTIVI

Burro di Karité e Pantenolo bilanciati in formulazione

#### Modo d'uso

#### SU CAPELLI BAGNATI

1. Lavare
2. Tamponare i capelli
3. Agitare 21 in 1 prima dell'uso
4. Vaporizzare sui capelli in modo uniforme dalle lunghezze alle punte
5. Non risciacquare

#### SU CAPELLI ASCIUTTI

1. Agitare bene 21 in 1 prima dell'uso
2. Vaporizzare sui capelli in modo uniforme dalle lunghezze alle punte

### EN LEAVE-IN CONDITIONER pH 4.0/4.5

Revival 21in1 is much more than just a leave-in conditioner. It is a concentrate of active ingredients and an explosion of well-being, essential for rebalancing the hair's health and strength. Its formula combines the benefits of Shea Butter with Panthenol: a unique cocktail, designed to revitalize the hair fiber, giving elasticity and hydration.

#### ACTIVE INGREDIENTS

Shea Butter and Panthenol perfectly balanced in its formulation.

#### How to use

#### ON WET HAIR

1. Wash
2. Dab hair
3. Shake 21 in 1 before use
4. Spray evenly on hair, from lengths to ends
5. Do not rinse

#### ON DRY HAIR

1. Shake 21 in 1 before use
2. Spray evenly on hair, from lengths to ends

### RU НЕСМЫВАЕМЫЙ КОНДИЦИОНЕР pH 4.0/4.5

Revival 21 в 1-это гораздо больше,и-чем несмываемый кондиционер. Это концентрат активных ингредиентов и настоящий взрыв благополучия, необходимый для восстановления баланса здоровья и силы волос. Его формула сочетает в себе преимущества масла ши и пантенола: уникальный коктейль, предназначенный для оживления волокон волос, придания эластичности и увлажнения.

#### АКТИВНЫЕ ИНГРЕДИЕНТЫ

Масло ши и Пантенол идеально сбалансированы в составе

#### Как использовать

#### НА ВЛАЖНЫЕ ВОЛОСЫ

1. Помыть
2. Удалить лишнюю влагу полотенцем
3. Перед использованием встряхнуть 21 в 1
4. Равномерно распылить на волосы по длине
5. Не смывать

#### НА СУХИЕ ВОЛОСЫ

1. Перед использованием встряхнуть 21 в 1
2. Равномерно распылить на волосы по длине

### IT LE 21 AZIONI

1. Azione condizionante
2. Azione Districante
3. Azione emolliente
4. Azione idratante
5. Azione lenitiva
6. Azione nutritiva
7. Azione rinforzante
8. Azione protettiva
9. Azione anticrespo
10. Azione sigillante
11. Azione riequilibrante
12. Azione illuminante
13. Azione antistatica
14. Rinvigorisca e definisce i ricci
15. Dona volume alla chioma
16. Facilita l'asciugatura liscia
17. Aiuta a mantenere l'effetto liscio
18. Rinvigorisca il colore
19. Prolunga la durata del colore
20. Ripara il capello da fonti di calore
21. Ripara la chioma dagli agenti atmosferici

### EN THE 21 ACTIONS

1. Conditioning action
2. Detangling action
3. Emollient action
4. Moisturizing action
5. Soothing action
6. Nourishing action
7. Strengthening action
8. Protective action
9. Anti-frizz action
10. Sealing action
11. Rebalancing action
12. Illuminating action
13. Antistatic action
14. Revives and defines curls
15. Gives volume to the hair
16. Facilitates smooth drying
17. Helps to maintain the smooth effect
18. Revives the color
19. Prolongs the duration of the color
20. Repairs the hair from heat sources
21. Protects the hair from weathering

### RU 21 ДЕЙСТВИЕ

1. Кондиционирующее действие
2. Распутывающее действие
3. Смягчающее действие
4. Увлажняющее действие
5. Успокаивающее действие
6. Питательное действие
7. Укрепляющее действие
8. Защитное действие
9. Разглаживающее действие
10. Уплотняющее действие
11. Восстановление баланса
12. Придание блеска
13. Антистатическое действие
14. Оживление и очерчивание кудрей
15. Придание объема
16. Облегчение сушки
17. Поддержание эффекта гладкости
18. Оживление цвета
19. Продление стойкости цвета
20. Защита от теплового воздействия
21. Защита от атмосферных явлений



## EMPHASIS COLOR-TECH EFFECT

# DETOX SHAMPOO

1000 ml / 33,81 - 250 ml / 8,45 fl.oz.



### IT SHAMPOO PER CAPELLI TRATTATI pH 4.0/5.0

Shampoo per capelli colorati, decolorati e sottoposti a trattamenti tecnici. Con l'innovativo HY.NO.RE. Complex detossifica cute e capelli, dando idratazione, nutrimento e lucentezza alla fibra capillare. Il pH acido favorisce la chiusura delle squame, facendo esaltare e brillare il colore, capelli più sani, forti, protetti e colore più duraturo.

#### PRINCIPI ATTIVI

Sapindus Mukorossi (Saponaria) • Verbascum Thapsus Flower (fiore di Verbasco) • Fitocheratina da Canapa e Riso (Canapa & Riso)

#### Modo d'uso

1. Distribuire su cute e capelli umidi
2. Massaggiare ed emulsionare
3. Risciacquare, se necessario ripetere l'applicazione

### EN SHAMPOO FOR TREATED HAIR pH 4.0/5.0

Shampoo for coloured, bleached and treated hair. With the innovative HY.NO.RE. Complex detoxifies the skin and hair, giving moisture, nourishment and shine to the hair fibres. The acidic pH helps lock the outer layers, enhancing the colour and shine, for healthier, stronger and protected hair with lasting colour.

#### ACTIVE INGREDIENTS

Sapindus Mukorossi (Soapwort) • Verbascum Thapsus Flower (Mullein Flower) • Hemp and rice phytokeratin (Hemp & Rice)

#### How to use

1. Apply to damp skin and hair
2. Massage and emulsify
3. Rinse, if necessary reapply.

### RU ШАМПУНЬ ДЛЯ ОКРАШЕННЫХ ВОЛОС pH 4.0/5.0

Шампунь для окрашенных, обесцвеченных и обработанных волос. Инновационный комплекс HY.NO.RE. Комплекс выводит токсины из кожи головы и волос, обеспечивая увлажнение, питание и блеск. Кислый pH способствует закрытию чешуек, делая цвет более ярким и блестящим, волосы более здоровыми, сильными и защищенными, а цвет более стойким.

#### АКТИВНЫЕ ИНГРЕДИЕНТЫ

Сапиндус Мукоросси(сапонария) • Verbascum Thapsus Flower (цветок коровяка) • Фитокератин из конопли и риса (конопля и рис)

#### Как использовать

1. Нанести на влажную кожу и волосы
2. Помассировать и эмульгировать
3. Смыть, при необходимости повторить

## EMPHASIS COLOR-TECH EFFECT

# ACIDIFYING MASK

1000 ml / 33,81 - 250 ml / 8,45 fl.oz.



### IT MASCERA PER CAPELLI TRATTATI pH 3.0/4.0

Maschera per capelli colorati, decolorati e sottoposti a trattamenti tecnici. Il pH acido chiude le cuticole del capello, esaltando la lucentezza e il colore. La formula dell'HY.NO.RE. Complex idrata, nutre e ristruttura la fibra per capelli più sani, forti, protetti e colore più duraturo. Non appesantisce. Dona districabilità e morbidezza.

#### PRINCIPI ATTIVI

Sapindus Mukorossi (Saponaria) • Verbascum Thapsus Flower (fiore di Verbasco) • Fitocheratina da Canapa e Riso (Canapa & Riso)

#### Modo d'uso

1. Applicare su capelli lavati e tamponati
2. Distribuire sulle lunghezze e punte
3. Lasciare agire da 3 a 5 minuti
4. Pettinare
5. Risciacquare accuratamente con acqua

*Dopo la colorazione, per un trattamento acidificante più intenso, utilizzare acidifying mask prima dello shampoo.*

### EN MASK FOR TREATED HAIR pH 3.0/4.0

Mask for coloured, bleached and treated hair. The acidic pH closes the hair cuticles, enhancing its shine and colour. The HY.NO.RE. formula Complex moisturises, nourishes and restructures the fibre for healthier, stronger, protected hair and longer-lasting colour. It does not weigh it down. It detangles and softens the hair.

#### ACTIVE INGREDIENTS

Sapindus Mukorossi (Soapwort) • Verbascum Thapsus Flower (Mullein Flower) • Hemp and rice phytokeratin (Hemp & Rice)

#### How to use

1. Apply to washed and towel-dried hair
2. Apply to lengths and ends.
3. Leave on for 3 to 5 minutes
4. Comb
5. Rinse thoroughly

*After dyeing, for an improved acidifying treatment, use acidifying mask before shampooing*

### RU МАСКА ДЛЯ ОКРАШЕННЫХ ВОЛОС pH 3.0/4.0

Маска для окрашенных, обесцвеченных и поврежденных волос. Кислый pH закрывает кутикулу волос, усиливая блеск и цвет. Формула HY.NO.RE. Комплекс увлажняет, питает и реструктурирует волокно, делая волосы более здоровыми, сильными и защищенными, а их цвет сохраняется дольше. Не утяжеляет волосы, помогает распутывать, придает мягкость.

#### АКТИВНЫЕ ИНГРЕДИЕНТЫ

Сапиндус Мукоросси(сапонария) • Verbascum Thapsus Flower (цветок коровяка) • Фитокератин из конопли и риса (конопля и рис)

#### Как использовать

1. Нанести на вымытые и подсушенные полотенцем волосы
2. Распределить по длине и концам
3. Оставить на 3-5 минут
4. Расчесать
5. Тщательно промыть

*После окрашивания для более интенсивного подкисляющего воздействия, перед мытьем шампунем используйте подкисляющую маску*

## EMPHASIS COLOR-TECH EFFECT

# LOCK CONTROLLER

200 ml / 6,76 fl.oz.



### IT REGOLATORE DI POROSITÀ pH 4.0/5.0

Prodotto multifunzione ideale per tutti i tipi di capelli; facile da usare senza appesantire. L'azione dell'HY.NO.RE. Complex protegge e risalta il colore; idrata e leviga la superficie del capello rafforzandone la struttura. Effetto anti-crespo idratante. Il capello è facile da lavorare, leggero e luminoso. Prodotto senza risciacquo.

#### PRINCIPI ATTIVI

Sapindus Mukorossi (Saponaria) • Verbascum Thapsus Flower (fiore di Verbasco) • Fitocheratina da Canapa e Riso (Canapa & Riso)

#### Modo d'uso

1. Applicare su capelli lavati e tamponati, direttamente su lunghezze e punte
2. Procedere con l'asciugatura

*Applicato prima di un trattamento tecnico aiuta a controllare l'assorbimento del prodotto.*

*Mantenere bilanciata la porosità dei capelli è fondamentale per ottenere capelli sani, con un colore vivo e che dura a lungo nel tempo.*

### EN POROSITY REGULATOR pH 4.0/5.0

Multifunctional product ideal for all hair types; easy to use without weighing it down. The HY.NO.RE. Complex action protects and enhances colour; moisturises and smoothes the surface of the hair, strengthening its structure. Anti-frizz moisturising effect. The hair is easy to work with, and is light and shiny.

#### ACTIVE INGREDIENTS

Sapindus Mukorossi (Soapwort) • Verbascum Thapsus Flower (Mullein Flower) • Hemp and rice phytokeratin (Hemp & Rice)

#### How to use

1. Apply to washed and towel-dried hair.
2. Proceed to blow-dry as desired.

*Applied before a technical treatment, it helps to control the absorption of the product.*

*Keeping a balanced porosity of the hair is essential to obtain healthy hair, with a vibrant long-lasting color.*

### RU РЕГУЛЯТОР ПОРИСТОСТИ pH 4.0/5.0

Многофункциональный продукт, идеально подходящий для всех типов волос: прост в использовании, не утяжеляет. HY.NO.RE. комплекс защищает и усиливает цвет, увлажняет и разглаживает поверхность волос, укрепляя их структуру. Увлажняющий, разглаживающий эффект. С волосами легко работать, они легкие и блестящие. Без смывания

#### АКТИВНЫЕ ИНГРЕДИЕНТЫ

Сапинурус Мукоросси(сапонария) • Verbascum Thapsus Flower (цветок коровьяка) • Фитокератин из конопли и риса (конопля и рис)

#### Как использовать

1. Нанести на вымытые и подсушенные полотенцем волосы по длине и на кончики
2. Приступить к сушке

*При нанесении перед технической обработкой помогает контролировать впитывание продукта*

*Поддержание сбалансированной пористости необходимо для получения здоровых волос с ярким цветом, который сохраняется намного дольше*

## EMPHASIS COLOR-TECH EFFECT

# STAIN OUT

200 ml / 6,76 fl.oz.



### IT SMACCHIANTE pH 3.0/4.0

Olio delicato e detergente per la pelle. Agisce come smacchiatore, eliminando con delicatezza i residui di colore che si depositano sull'epidermide.

#### PRINCIPI ATTIVI

Sapindus Mukorossi (Saponaria) • Verbascum Thapsus Flower (fiore di Verbasco) • Fitocheratina da Canapa e Riso (Canapa & Riso)

#### Modo d'uso

##### USO 1

1. Applicare StainOut direttamente sul contorno facciale con l'aiuto di un batuffolo di cotone
2. Procedere con l'applicazione del colore

##### USO 2

1. Per eliminare i residui di colore presenti sulla pelle. Massaggiare il prodotto direttamente sulla zona interessata e risciacquare con cura

### EN REMOVING STAINS pH 3.0/4.0

Gentle, skin-cleansing oil. It acts as a stain remover, gently removing colour residues from the epidermis.

#### ACTIVE INGREDIENTS

Sapindus Mukorossi (Soapwort) • Verbascum Thapsus Flower (Mullein Flower) • Hemp and rice phytokeratin (Hemp & Rice)

#### How to use

##### 1<sup>st</sup> USE

1. Apply directly to the facial contour with the help of a cotton wool pad
2. Proceed with colour application

##### 2<sup>nd</sup> USE

1. Use the product afterwards to remove any colour residues from the skin by massaging the area, carefully rinse

### RU УДАЛИТЕЛЬ ПЯТЕН pH 3.0/4.0

Нежное очищающее масло для кожи. Действует как пятновыводитель, деликатно удаляя остатки краски с кожи

#### АКТИВНЫЕ ИНГРЕДИЕНТЫ

Сапинурус Мукоросси(сапонария) • Verbascum Thapsus Flower (цветок коровьяка) • Фитокератин из конопли и риса (конопля и рис)

#### Как использовать

##### ВАРИАНТ 1

1. Нанести StainOut непосредственно на контур лица с помощью ватного диска
2. Приступить к нанесению красителя

##### ВАРИАНТ 2

1. Использовать продукт, чтобы удалить остатки красителя на коже. Массировать. Тщательно промыть



## EMPHASIS COLOR-TECH EFFECT

# MY PLEX

250 ml / 8,45 fl.oz. + 250 ml / 8,45 fl.oz.



### IT TRATTAMENTO RISTRUTTURANTE pH 3.0/5.0

**1. MyPlex Active.** La speciale formula intensiva MYPLEX1, congiunta all'azione dell'HY.NO.RE. Complex, protegge i capelli da trattamenti intensivi ossidanti e termici, riducendo le possibili rotture. Facilita la ricostruzione delle strutture danneggiate e dona al capello un aspetto più vigoroso e naturale.

**2. MyPlex Refiner.** La specifica formula condizionante di MYPLEX2 con la sua azione sigillante e l'inedito Hy.No.Re. Complex, dona massima cosmeticità e pettinabilità anche ai capelli più sfibrati.

#### PRINCIPI ATTIVI

Sapindus Mukorossi (Saponaria) • Verbascum Thapsus Flower (fiore di Verbasco) • Fitocheratina da Canapa e Riso (Canapa & Riso)

### EN RESTRUCTURING TREATMENT pH 3.0/5.0

**1. MyPlex Active.** The special MYPLEX1 intensive formula, combined with the action of HY.NO.RE. Complex, protects hair from intensive oxidising and heat treatments, reducing possible breakage. It helps to the rebuild damaged structures and gives the hair a more vigorous and natural appearance.

**2. MyPlex Refiner.** The specific conditioning formula of MYPLEX2 with its sealing action and the unique Hy.No.Re. Complex, makes even the most brittle hair look good and easy to comb.

#### ACTIVE INGREDIENTS

Sapindus Mukorossi (Soapwort) • Verbascum Thapsus Flower (Mullein Flower) • Hemp and rice phyto keratin (Hemp & Rice)

### RU РЕСТРУКТУРИРУЮЩАЯ ПРОЦЕДУРА pH 3.0/5.0

**1. MyPlex Active.** Специальная формула MYPLEX1, в сочетании с действием HY.NO.RE. Комплекс, защищает волосы от интенсивных окислительных и термических обработок, уменьшая возможную ломкость. Помогает восстановить поврежденную структуру и придает волосам прочность

**2. MyPlex Refiner.** Особая формула кондиционирования MYPLEX2 с уплотняющим действием и уникальным компонентом Hy.No.Re. Комплекс, благодаря которому даже самые ломкие волосы выглядят здоровыми и легко расчесываются

#### АКТИВНЫЕ ИНГРЕДИЕНТЫ

Сапинурус Мукоросси(сапонария) • Verbascum Thapsus Flower (цветок коровяка) • Фитокератин из конопли и риса (конопля и рис)

### IT Modo d'uso

#### MYPLEX IN SINERGIA CON LA DECOLORAZIONE\*

1. 50 g di decolorante + 100 ml/g Attivatore + 15% myPlex Active  
\* non superare le dosi indicate
2. Dopo il normale tempo di posa lavare con Detox shampoo
3. Applicare myPlex Refiner su tutta la capigliatura, tempo di posa 10/15 minuti

#### MYPLEX IN SINERGIA CON LA COLORAZIONE\*

1. 100 g di colore ad ossidazione bbcos + 150 ml/g Oxigen Cream + 6% myPlex Active  
\* non superare le dosi indicate.
2. Dopo il normale tempo di posa lavare con Detox shampoo
3. Applicare myPlex Refiner su tutta la capigliatura. Tempo di posa 10/15 minuti
4. Risciacquare e procedere come desiderato

#### MYPLEX PRE TRATTANTE

1. Lavare i capelli con Detox shampoo
2. Miscelare 20 ml di myPlex Active con 20 ml di myPlex Refiner
3. Con l'aiuto di un pennello applicare la miscela su tutta la capigliatura
4. Lasciare in posa 10/15 minuti risciacquare e procedere come desiderato

### EN How to use

#### MYPLEX IN SINERGY WITH BLEACHING\*

1. 50 g bleach + 100 ml/g Activator + 15% myPlex Active  
\* do not exceed the given quantities
2. After the normal pose time, wash with Detox shampoo
3. Apply myPlex Refiner throughout the hair. Pose time 10/15 minutes

#### MYPLEX IN SINERGY WITH DYEING\*

1. 100 g oxidation colour BBcos + 150 ml/g oxigen cream + 6% myPlex Active  
\* do not exceed the given quantities
2. After the normal pose time, wash with Detox shampoo.
3. Apply myPlex Refiner throughout the hair. Pose time 10/15 minutes
4. Rinse and proceed as wished.

#### MYPLEX AS A PRE-TREATMENT

1. Wash with Detox shampoo
2. Mix 20 ml / 0,67 fl.oz. of myPlex Active with 20 ml / 0,67 fl.oz. of myPlex Refiner
3. With the help of a brush apply the mixture throughout the hair
4. Leave on for 10/15 minutes, rinse and proceed as wished.

### RU Как использовать

#### MYPLEX В СИНЕРГИИ С ОБЕСЦВЕЧИВАНИЕМ\*

1. 50 г обесцвечивающего продукта+100 мл/г активатора +15% myPlex Active  
\* не превышать указанное количество
2. По истечении времени воздействия промыть шампунем Detox
3. Нанести myPlex Refiner на все волосы на 10/15 минут

#### MYPLEX В СИНЕРГИИ С О.КРАШИВАНИЕМ\*

1. 100 г красителя bbcos +150 мл/г активатора +6 % myPlex Active  
\* не превышать указанное количество
2. По истечении времени воздействия промыть шампунем Detox
3. Нанести myPlex Refiner на все волосы на 10/15 минут
4. Промыть и действовать по желанию

#### MYPLEX ПРЕДВАРИТЕЛЬНАЯ ОБРАБОТКА

1. Вымыть волосы шампунем Detox
2. Смешать 20 мл myPlex Active с 20 мл myPlex Refiner
3. Кисточкой нанести смесь на волосы
4. Оставить на 10/15 минут, смыть и продолжить по желанию

## EMPHASIS BLOND-TECH EFFECT

# PURPLE BLUE FEEDING SHAMPOO

1000 ml / 33,81 - 500 ml / 16,90 fl.oz.  
250 ml / 8,45 fl.oz.



## EMPHASIS BLOND-TECH EFFECT

# PURPLE BLUE FEEDING MASK

1000 ml / 33,81 - 500 ml / 16,90 fl.oz.  
250 ml / 8,45 fl.oz.



### IT SHAMPOO ANTI GIALLO E ANTI ARANCIO pH 4.0/4.5

Purple Blue Feeding Shampoo deterge delicatamente nutrendo e idratando la fibra capillare indebolita. La formulazione viola/blu per capelli biondi o decolorati neutralizza i riflessi giallo/arancio indesiderati, mantiene le sfumature bionde fredde e illumina il colore anche dei capelli grigi.

#### PRINCIPI ATTIVI

Acido ialuronico • Fermentato di mirtillo • Fermentato di camomilla

#### Modo d'uso

1. Applicare il prodotto su capelli bagnati e massaggiare
2. Lasciare in posa fino a 5/15 minuti a seconda del grado di neutralizzazione desiderato
3. Risciacquare accuratamente con acqua

### EN YELL-OFF AND ORANGE-OFF SHAMPOO pH 4.0/4.5

Purple Blu Feeding Shampoo Gently cleanses, while nourishing and moisturizing the weakened hair fiber. The purple/blue formulation for blonde and/or bleached hair neutralizes unwanted yellow/orange highlights, keeps cold blonde shades and brightens even grey hair.

#### ACTIVE INGREDIENTS

Hyaluronic acid • Fermented blueberry • Fermented chamomile

#### How to use

1. Apply the product on wet hair and massage
2. Leave on for 5/15 minutes depending on the result you want
3. Rinse thoroughly

### RU ШАМПУНЬ АНТИЖЕЛТЫЙ/ АНТИОРАНЖЕВЫЙ pH 4.0/4.5

Шампунь Purple Blue Feeding мягко очищает, питает и увлажняет ослабленные волосы. Фиолетово-синий состав для светлых и/или осветленных волос нейтрализует нежелательные желтые/оранжевые тона, сохраняет холодные оттенки блонда и освежает даже седые волосы

#### АКТИВНЫЕ ИНГРЕДИЕНТЫ

Гиалуроновая кислота • Ферментированная черника • Ферментированная ромашка

#### Как использовать

1. Нанести средство на влажные волосы и помассировать
2. Оставить на 5/15 минут в зависимости от желаемого результата
3. Тщательно промыть

### IT MASCERA ANTI GIALLO E ANTI ARANCIO pH 4.0/4.5

Purple Blue Feeding Mask nutre e idrata la fibra capillare sensibilizzata. La formulazione viola/blu per capelli biondi o decolorati neutralizza i riflessi giallo/arancio indesiderati, mantiene le sfumature bionde fredde e illumina il colore anche dei capelli grigi. Chioma facile da pettinare, più energica e luminosa.

#### PRINCIPI ATTIVI

Acido ialuronico • Fermentato di mirtillo • Fermentato di camomilla

#### Modo d'uso

1. Applicare su capelli lavati e tamponati
2. Distribuire sulle lunghezze e punte
3. Lasciare agire da 2 a 5 minuti a seconda del grado di neutralizzazione desiderato
4. Risciacquare accuratamente con acqua

### EN YELL-OFF AND ORANGE-OFF MASK pH 4.0/4.5

Purple Blue Feeding Mask it nourishes and moisturizes the sensitized hair fiber. The purple/blue formulation for blonde and/or bleached hair neutralizes unwanted yellow/orange highlights, keeps cold blonde shades and brightens even grey hair. Easy to comb, more energetic and shiny hair.

#### ACTIVE INGREDIENTS

Hyaluronic acid • Fermented blueberry • Fermented chamomile

#### How to use

1. After shampooing, dab the hair to remove excess water
2. Apply the mask on lengths and ends
3. Leave on for 2/5 minutes depending on the result you want
4. Rinse thoroughly

### RU МАСКА АНТИЖЕЛТАЯ/ АНТИОРАНЖЕВАЯ pH 4.0/4.5

Маска Purple Blue Feeding питает и увлажняет ослабленные волосы. Фиолетово-синий состав для светлых и/или осветленных волос нейтрализует нежелательные желтые/оранжевые тона, сохраняет холодные оттенки блонда и освежает даже седые волосы

#### АКТИВНЫЕ ИНГРЕДИЕНТЫ

Гиалуроновая кислота • Ферментированная черника • Ферментированная ромашка

#### Как использовать

1. После мытья шампунем удалить лишнюю влагу полотенцем
2. Нанести маску на длину и концы
3. Оставить на 2/5 минут в зависимости от желаемого результата
4. Тщательно промыть водой



## EMPHASIS BLOND-TECH EFFECT

# GLOW SERUM

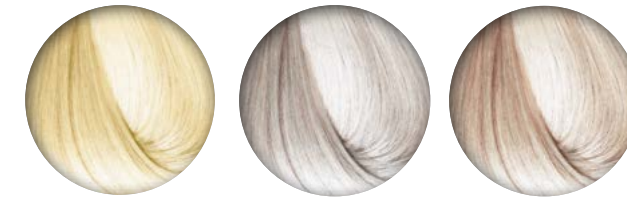
100 ml / 3,38 fl.oz.



## EMPHASIS BLOND-TECH EFFECT

# FEEDING MASK

250 ml / 8,45 fl.oz.



### IT SIERO RAVVIVA BIONDO pH 4.0/4.5

Glow Serum risalta la luminosità del capello biondo e decolorato. Il ricco blend di principi attivi avvolge i capelli proteggendoli dagli agenti atmosferici, sigilla le doppie punte e dona omogeneità alla fibra. Fissa in modo leggero l'acconciatura, senza appesantire.

**PRINCIPI ATTIVI**  
Acido ialuronico • Fermentato di mirtillo • Fermentato di camomilla

- Modo d'uso**
1. Applicare con le mani sulle lunghezze e punte
  2. Procedere con l'asciugatura
  3. Applicare e modellare l'acconciatura

### EN BLOND REVITALISING SERUM pH 4.0/4.5

Glow Serum it enhances the blond and bleached hair brightness. The rich blend of active ingredients envelops the hair protecting from weathering, sealing split ends and gives evenness to the hair fiber. It fixes the hairstyle lightly, without weighing down.

**ACTIVE INGREDIENTS**  
Hyaluronic acid • Fermented blueberry • Fermented chamomile

- How to use**
1. Apply on lengths and ends
  2. Dry
  3. Application and shaping of the hairstyle

### RU ВОССТАНАВЛИВАЮЩАЯ СЫВОРОТКА ДЛЯ БЛОНДА pH 4.0/4.5

Сыворотка Glow Serum усиливает блеск светлых и осветленных волос. Богатая смесь активных ингредиентов обволакивает волосы, защищая их от атмосферных воздействий, запечатывает секущиеся кончики и придает волосам гладкость. Легко фиксирует прическу, не утяжеляя ее

**АКТИВНЫЕ ИНГРЕДИЕНТЫ**  
Гиалуроновая кислота • Ферментированная черника • Ферментированная ромашка

- Как использовать**
1. Нанести средство на длину и концы
  2. Высушить
  3. Нанести и сформировать прическу

### IT MASCHERE TONALIZZANTI pH 4.0/4.5

Le maschere tonalizzanti ravvivano i capelli biondi con giochi di luce e riflessi. Nutrono ed idratano la fibra sensibilizzata. Capelli facili da pettinare, più energici e luminosi.

**PRINCIPI ATTIVI**  
Acido ialuronico • Fermentato di mirtillo • Fermentato di camomilla

- Modo d'uso**
1. Applicare su capelli lavati e tamponati
  2. Distribuire sulle lunghezze e punte
  3. Lasciare agire da 2 a 5 minuti a seconda del grado di neutralizzazione desiderato
  4. Risciacquare accuratamente con acqua

### EN TONING MASKS pH 4.0/4.5

Toning masks revives blond hair with light effects and cold reflections. They nourishes and moisturizes the sensitized hair fiber. Easy to comb, more energetic and shiny Hair.

**ACTIVE INGREDIENTS**  
Hyaluronic acid • Fermented blueberry • Fermented chamomile

- How to use**
1. After shampooing, dab the hair to remove excess water
  2. Apply the mask on lengths and ends
  3. Leave on for 2/5 minutes depending on the result you want
  4. Rinse thoroughly

### RU ТОНИРУЮЩИЕ МАСКИ pH 4.0/4.5

Тонирующие маски оживляют светлые волосы с помощью световых эффектов и холодных отблесков. Питают и увлажняют чувствительные волосы. Они легко расчесываются, становятся более сильными и блестящими

**АКТИВНЫЕ ИНГРЕДИЕНТЫ**  
Гиалуроновая кислота • Ферментированная черника • Ферментированная ромашка

- Как использовать**
1. После мытья шампунем удалить лишнюю влагу полотенцем
  2. Нанести маску на длину и концы
  3. Оставить на 2/5 минут в зависимости от желаемого результата
  4. Тщательно промыть водой







## EMPHASIS YAO-TECH EFFECT

# PLUMPING WASHER SHAMPOO

1000 ml / 33,81 fl.oz. - 250 ml / 8,45 fl.oz.



## EMPHASIS YAO-TECH EFFECT

# PLUMPING FILLER

50 ml / 1,69 fl.oz.



### IT SHAMPOO RIVITALIZZANTE pH 5.0/5.5

Lo shampoo è un'esperienza a tutti gli effetti rigenerante. Uno dei momenti più rilassanti, che trasmette al corpo e alla mente un senso di immediato benessere. Il potere purificante di un simile gesto risiede nel massaggio: stimolare delicatamente il cuoio capelluto con i polpastrelli aiuta a distendere e sciogliere le tensioni della cute, del collo e delle spalle. Plumping Washer Shampoo sprigiona le sue virtù rigeneranti e rivitalizzanti, ripristinando la forza e l'equilibrio della fibra capillare.

**PRINCIPI ATTIVI**  
Acqua di riso fermentata • Acido ialuronico • Collagene marino

- Modo d'uso**
1. Applicare Emphasis Plumping washer shampoo sui capelli bagnati e massaggiare
  2. Risciacquare accuratamente e ripetere l'operazione
  3. Tamponare l'acqua in eccesso

### EN REVITALISING SHAMPOO pH 5.0/5.5

The shampoo is a regenerating experience in all respects. One of the most relaxing moments, that transmits a sense of immediate well-being to the body and mind. The purifying power of such a gesture lies in the massage: gently stimulating the scalp with the fingertips helps to relax and dissolve the tensions of the scalp, neck and shoulders. Plumping Washer Shampoo releases its regenerating and revitalizing virtues, restoring the strength and balance of the hair fiber.

**ACTIVE INGREDIENTS**  
Fermented rice water • Hyaluronic acid • Marine collagen

- How to use**
1. Apply Emphasis Plumping washer shampoo to wet hair and massage
  2. Rinse thoroughly and repeat the operation
  3. Dab the water excess

### RU РЕВИТАЛИЗИРУЮЩИЙ ШАМПУНЬ pH 5.0/5.5

Шампунь является восстанавливающим средством во всех отношениях. Один из самых расслабляющих моментов, который передает телу и разуму ощущение немедленного благополучия. Очищающая сила такого действия заключается в массаже: мягкая стимуляция кончиками пальцев помогает расслабить и снять напряжение в коже головы, шее, плечах. Шампунь Plumping Washer проявляет свои регенерирующие и восстанавливающие свойства, возвращая силу и баланс волосам.

**АКТИВНЫЕ ИНГРЕДИЕНТЫ**  
Ферментированная рисовая вода • Гиалуроновая кислота • Морской коллаген

- Как использовать**
1. Нанести шампунь Emphasis на влажные волосы и помассировать
  2. Тщательно промыть и повторить процедуру
  3. Удалить излишки воды полотенцем

### IT FILLER RIEMPITIVO E RISTRUTTURANTE pH 7.5/8.0

L'arte del massaggio si rivela in tutta la sua bellezza con Plumping Filler. La preziosa formula Yao-Tech si fonde alla molecola Granrepair PowerBond in un elisir di infinito benessere, che con una tecnica di applicazione ciocca a ciocca agevola la penetrazione degli attivi nella struttura capillare e tratta intensamente la chioma che necessita di nuova vita.

**PRINCIPI ATTIVI**  
Acqua di riso fermentata • Acido ialuronico • Collagene marino

- Modo d'uso**
1. Applicare Emphasis Plumping filler ciocca a ciocca su capelli precedentemente lavati con Emphasis Plumping washer Shampoo
  2. Lasciare in posa per 15/20 minuti possibilmente sotto fonte di calore
  3. Non risciacquare

### EN FILLING AND RESTRUCTURING FILLER pH 7.5/8.0

The art of massage is revealed in all its beauty with Plumping Filler. The precious Yao-Tech formula blends with the Granrepair PowerBond molecule in an elixir of infinite well-being. With a lock-by-lock application technique facilitates the penetration of the active ingredients into the hair structure and intensely treats the hair that needs new life.

**ACTIVE INGREDIENTS**  
Fermented rice water • Hyaluronic acid • Marine collagen

- How to use**
1. Apply Emphasis Plumping filler strand by strand on previously washed hair with Emphasis Plumping washer Shampoo
  2. Leave on for 15/20 minutes, possibly under a heat source.
  3. Do not rinse

### RU НАПОЛНЯЮЩИЙ И РЕСТРУКТУРИЗИРУЮЩИЙ ФИЛЛЕР pH 7.5/8.0

Искусство массажа раскрывается во всей красе с Plumping Filler. Драгоценная формула Yao-Tech сочетается с молекулой Granrepair PowerBond, образуя эликсир бесконечного благополучия, который благодаря технике нанесения прядь за прядью, облегчает проникновение активных ингредиентов в структуру и интенсивно лечит волосы, которым нужна новая жизнь.

**АКТИВНЫЕ ИНГРЕДИЕНТЫ**  
Ферментированная рисовая вода • Гиалуроновая кислота • Морской коллаген

- Как использовать**
1. Нанести филлер, придающий объём Emphasis Plumping filler прядь за прядью на волосы, предварительно вымытые шампунем Emphasis Plumping washer Shampoo
  2. Оставить на 15/20 минут, возможно под источником тепла
  3. Не смывать

## EMPHASIS YAO-TECH EFFECT

# PLUMPING CONDITIONER

1000 ml / 33,81 fl.oz. - 250 ml / 8,45 fl.oz.



### IT CONDITIONER DETOSSIFICANTE pH 4.0/4.5

Per potenziare l'azione ristrutturante e rilassante, il rituale prosegue con Plumping Conditioner, un miracoloso antistress che dona ai capelli, alla mente e allo spirito una nuova ed incredibile energia. Le proprietà detossificanti sigillano le cuticole e ripristinano la corretta idratazione del capello.

#### PRINCIPI ATTIVI

Acqua di riso fermentata • Acido ialuronico • Collagene marino

#### Modo d'uso

1. Applicazione Emphasis Plumping conditioner sulle lunghezze e punte
2. Massaggiare delicatamente
3. Lasciare in posa per qualche minuto
4. Risciacquare

### EN DETOXIFYING CONDITIONER pH 4.0/4.5

To enhance the restructuring and relaxing action, the ritual continues with Plumping Conditioner, a miraculous anti-stress that gives hair, mind and soul a new and incredible energy. The detoxifying properties seal the cuticles and restore the correct hydration of the hair.

#### ACTIVE INGREDIENTS

Fermented rice water • Hyaluronic acid • Marine collagen

#### How to use

1. Apply Emphasis Plumping conditioner on the hair lengths and ends.
2. Gently massage
3. Leave on for a few minutes
4. Rinse

### RU УПЛОТНЯЮЩИЙ КОНДИЦИОНЕР pH 4.0/4.5

Чтобы усилить реструктурирующее и расслабляющее действие, ритуал продолжается кондиционером Plumping Conditioner, чудесного антистрессового средства, которое придает волосам, разуму и душе невероятную новую энергию. Детоксифицирующие свойства запечатывают кутикулу и восстанавливают необходимое увлажнение волос

#### АКТИВНЫЕ ИНГРЕДИЕНТЫ

Ферментированная рисовая вода • Гиалуроновая кислота • Морской коллаген

#### Как использовать

1. Нанести Emphasis Plumping conditioner на длину и кончики
2. Деликатно помассировать
3. Оставить на несколько минут
4. Смыть

## EMPHASIS YAO-TECH EFFECT

# PLUMPING BOOSTER

100 ml / 3,38 fl.oz.



### IT RINFORZANTE pH 5.0/5.5

Il trattamento polisensoriale si conclude con Plumping Booster, che penetrando nel fusto capillare e difendendo il capello dall'inquinamento, preserva la sensazione di rinascita e di benessere.

#### PRINCIPI ATTIVI

Acqua di riso fermentata • Acido ialuronico • Collagene marino

#### Modo d'uso

1. Applicare Plumping booster
2. Massaggiare delicatamente dalle lunghezze alle punte
3. Non risciacquare
4. Asciugare i capelli

### EN REINFORCING pH 5.0/5.5

The multi-sensory treatment ends with Plumping Booster, that acts by penetrating the hair stem and defending the hair from pollution, preserves the feeling of rebirth and well-being.

#### ACTIVE INGREDIENTS

Fermented rice water • Hyaluronic acid • Marine collagen

#### How to use

1. Apply Plumping booster
2. Gently massage starting from the hair lengths towards the ends
3. Do Not rinse
4. Dry the hair

### RU УКРЕПЛЕНИЕ pH 5.0/5.5

Мультисенсорная процедура завершается действием Plumping Booster, который проникает в структуру волоса и защищает их от загрязнения, сохраняя ощущение возрождения и благополучия

#### АКТИВНЫЕ ИНГРЕДИЕНТЫ

Ферментированная рисовая вода • Гиалуроновая кислота • Морской коллаген

#### Как использовать

1. Нанести Plumping booster
2. Аккуратно помассировать
3. Не смывать
4. Высушить волосы



## EMPHASIS NAMI-TECH EFFECT

# CURLING LOW SHAMPOO

1000 ml / 33,81 - 250 ml / 8,45 fl.oz.



### IT SHAMPOO PER CAPELLI RICCI pH 4.0/4.5

Curling Low Shampoo trasforma il momento del lavaggio in un attimo di relax e piacere intenso. Un prodotto professionale della linea Emphasis Nami-Tech per capelli ricci, che grazie all'eccezionale formula rimuove le impurità e deterge delicatamente la fibra. Setosi e idratati, i ricci riacquistano morbidezza e luce.

**PRINCIPI ATTIVI**  
Alga Nori • Aloe vera biologica fermentata • Elastina idrolizzata

- Modo d'uso**
1. Applicare sui capelli bagnati e massaggiare
  2. Risciacquare accuratamente con acqua e ripetere l'operazione

*Per facilitare la distribuzione diluire lo shampoo in acqua.*

### EN SHAMPOO FOR CURLY HAIR pH 4.0/4.5

Curling Low Shampoo transforms the washing moment in a relaxation and intense pleasure. The sulfate-free formula cleanses gently the scalp, removes impurities in compliance of the hydrolipidic film and prevents stem dehydration. The hair become silky and hydrated and the curls regain softness and light

**ACTIVE INGREDIENTS**  
Nori seaweed • Fermented organic aloe vera • Hydrolyzed elastin

- How to use**
1. Apply to wet hair and massage
  2. Rinse thoroughly with water and repeat the operation

*To ease its distribution, dilute the shampoo into water.*

### RU ШАМПУНЬ ДЛЯ КУДРЯВЫХ ВОЛОС pH 4.0/4.5

Шампунь Curling Low Shampoo превращает момент мытья в расслабление и интенсивное удовольствие. Профессиональный продукт Emphasis Nami-Tech для вьющихся волос, благодаря своей исключительной бессульфатной формуле, бережно очищает кожу головы, удаляет загрязнения, сохраняя гидролипидную пленку и предотвращает обезвоживание стержня. Волосы становятся шелковистыми и увлажненными, а локоны обретают мягкость и легкость.

**АКТИВНЫЕ ИНГРЕДИЕНТЫ**  
Водоросли Нори • Ферментированное органическое алоэ вера • Гидролизированный эластин

- Как использовать**
1. Нанести на влажные волосы, помассировать
  2. Тщательно промыть водой и повторить операцию

*Чтобы облегчить распределение, разбавьте шампунь водой*

## EMPHASIS NAMI-TECH EFFECT

# CURLING INTENSIVE MASK

1000 ml / 33,81 - 250 ml / 8,45 fl.oz.



### IT MASCHERA PER CAPELLI RICCI pH 4.0/4.5

La maschera Curling Intensive Mask agisce con un'immediata azione districante. Le proprietà umettanti dell'aloè associate all'azione anti-crespo di Nori, formano uno scudo che appiattisce le cuticole, trattenendo l'umidità e reintegrando l'idratazione persa. Il riccio riacquisisce leggerezza ed è idratato, definito e protetto dall'effetto crespo. Su capelli particolarmente secchi può essere utilizzata in alternativa allo shampoo come CO-WASH.

**PRINCIPI ATTIVI**  
Alga Nori • Aloe vera biologica fermentata • Elastina idrolizzata

- Modo d'uso**
1. Applicare su capelli bagnati
  2. Lasciare agire qualche minuto
  3. Risciacquare accuratamente con acqua

*Alternare a ogni 2 curling low shampoo 1 co-wash.*

### EN MASK FOR CURLY HAIR pH 4.0/4.5

The Curling Intensive Mask acts with an immediate detangling action. The humectant properties of aloe associated with Nori's anti-frizz action, form a shield that flattens the cuticles, retaining moisture and replenishing lost hydration. The curls regain lightness and are hydrated, defined and protected from the frizz effect. Particularly on dry hair it can be used as an alternative to shampoo as a CO-WASH.

**ACTIVE INGREDIENTS**  
Nori seaweed • Fermented organic aloe vera • Hydrolyzed elastin

- How to use**
1. Apply to wet hair
  2. Leave a few minutes
  3. Rinse thoroughly with water

*Alternate every 2 curling low shampoos 1 co-wash.*

### RU МАСКА ДЛЯ КУДРЯВЫХ ВОЛОС pH 4.0/4.5

Интенсивная маска Curling Intensive Mask оказывает мгновенное распутывающее действие. Увлажняющие свойства Алоэ в сочетании с разглаживающим действием Нори помогают создать защитный слой, который выравнивает кутикулу, удерживая влагу и восполняя утраченную гидратацию. Локоны обретают легкость, становятся увлажненными, четко выраженными и защищены от пушения. В случае очень сухих волос, маску можно использовать в качестве альтернативы шампуню, например CO-WASH.

**АКТИВНЫЕ ИНГРЕДИЕНТЫ**  
Водоросли Нори • Ферментированное органическое алоэ вера • Гидролизированный эластин

- Как использовать**
1. Нанести на влажные волосы
  2. Оставить на несколько минут
  3. Тщательно промыть водой

*Чередовать каждое 2 мытье шампунем с мытьем co-wash.*

## EMPHASIS NAMI-TECH EFFECT

# CURLING PERFORMING SPRAY

200 ml / 6,76 fl.oz.



## EMPHASIS NAMI-TECH EFFECT

# CURLING STYLE-BASE LEAVE-IN

200 ml / 6,76 fl.oz.



### IT SPRAY RAVVIVA RICCI pH 4.0/4.5

Curling Performing Spray ravviva i ricci e conferisce elasticità e volume estremi. Un'alta concentrazione di Aloe vera unita ad una miscela ricca di Elastina e Alga Nori protegge dall'umidità, dalla rottura e dalla disidratazione. L'effetto disciplinante rimodella e definisce l'onda del riccio in modo duraturo, regalando energia e brillantezza senza appesantire.

#### PRINCIPI ATTIVI

Alga Nori • Aloe vera biologica fermentata • Elastina idrolizzata

#### Modo d'uso

1. Applicare
2. Lasciare agire qualche minuto
3. Procedere con l'asciugatura
4. Applicare per ravvivare e rinfrescare il riccio

*Per riattivare i ricci nei giorni successivi allo shampoo si consiglia di inumidire la chioma con lo spray.*

### EN CURL REVITALISING SPRAY pH 4.0/4.5

Curling Performing Spray revives curls giving them extreme elasticity and volume. A high concentration of Aloe vera combined with a rich blend of Elastin and Nori seaweed protects against humidity, breakage and dehydration. The disciplining effect remodels and defines long lasting the curl's waves, giving them energy and brilliance without weighing down.

#### ACTIVE INGREDIENTS

Nori seaweed • Fermented organic aloe vera • Hydrolyzed elastin

#### How to use

1. Apply
2. Leave a few minutes
3. Proceed with drying
4. Apply to revive and refresh the curls

*To reactivate the curls in the days after shampooing it is recommended to moisten the hair with the spray*

### RU СПРЕЙ ДЛЯ ОЖИВЛЕНИЯ КУДРЕЙ pH 4.0/4.5

Curling Performing Spray оживляет локоны и придает им эластичность и объём. Высокая концентрация алоэ вера в сочетании с богатой смесью эластина и водорослей норы защищает их от воздействия влажности, предотвращает ломкость и пересушивание. Дисциплинирующий эффект надолго сохраняет форму и подчеркивает локоны, обеспечивая энергию и блеск без утяжеления.

#### АКТИВНЫЕ ИНГРЕДИЕНТЫ

Водоросли Норы • Ферментированное органическое алоэ вера • Гидролизированный эластин

#### Как использовать

1. Нанести на влажные волосы
2. Оставить на несколько минут
3. Приступить к сушке
4. Нанести, чтобы освежить и оживить локоны

*Для активации локонов в дни, следующие за мытьем, рекомендуется увлажнить волосы спреем.*

### IT LEAVE-IN PER CAPELLI RICCI pH 4.0/4.5

Curling Style-base leave-in risveglia la natura sublime dei ricci e districa senza appesantire. Un film protettivo anti-umidità sigilla l'acqua e i principi benefici di Nami-Tech all'interno della cuticola, domando l'effetto crespo tutto il giorno e preparando la chioma allo styling. Le onde esplodono in tutta la loro bellezza naturale e appaiono istantaneamente più elastiche e radiose.

#### PRINCIPI ATTIVI

Alga Nori • Aloe vera biologica fermentata • Elastina idrolizzata

#### Modo d'uso

1. Applicare su capelli bagnati
2. Modellare
3. Procedere con l'asciugatura

*Ideale come base prima di un prodotto di styling.*

### EN LEAVE-IN FOR CURLY HAIR pH 4.0/4.5

Curling Style-base leave-in awakens the sublime nature of curls and detangles without weighing down. An anti-humidity protective film seals the water and the beneficial ingredients of Nami-Tech inside the cuticle, taming the frizz throughout the day and preparing the hair for styling. The Waves explode in all their natural beauty and instantly appear more supple and radiant.

#### ACTIVE INGREDIENTS

Nori seaweed • Fermented organic aloe vera • Hydrolyzed elastin

#### How to use

1. Apply to wet hair
2. Style
3. Proceed with drying

*Ideal as a base before a styling product application.*

### RU НЕСМЫВАЕМОЕ СРЕДСТВО ДЛЯ ФОРМИРОВАНИЯ КУДРЕЙ pH 4.0/4.5

Несмываемая основа Curling Style-base leave-in пробуждает безупречную природу локонов и распутывает их, не утяжеляя. Защитная пленка удерживает воду и полезные вещества Nami-Tech внутри кутикулы, укрощая выщипанные волосы на весь день и подготавливая их к укладке. Волны мгновенно становятся более упругими и сияющими.

#### АКТИВНЫЕ ИНГРЕДИЕНТЫ

Водоросли Норы • Ферментированное органическое алоэ вера • Гидролизированный эластин

#### Как использовать

1. Нанести на влажные волосы
2. Сформировать локоны
3. Приступить к сушке

*Идеально подходит в качестве основы перед нанесением средств для укладки.*





**SET EMPHASIS YAO-TECH EFFECT TREATMENT:**

- Plumping Washer Shampoo 1000 ml / 33,81 fl.oz.
- Plumping Filler 50 ml / 1,69 fl.oz.
- Plumping Conditioner 1000 ml / 33,81 fl.oz.
- Plumping Booster 100 ml / 3,38 fl.oz.



**SET EMPHASIS BLOND-TECH EFFECT TREATMENT:**

- Purple blue feeding Shampoo 1000 ml / 33,81 fl.oz.
- Purple blue feeding Mask 1000 ml / 33,81 fl.oz.
- Glow Serum 100 ml / 3,38 fl.oz.
- Amber Feeding Mask 250 ml / 8,45 fl.oz.
- Diamond Feeding Mask 250 ml / 8,45 fl.oz.
- Quartz Feeding Mask 250 ml / 8,45 fl.oz.



**SET EMPHASIS NAMI-TECH EFFECT TREATMENT:**

- Clurling low shampoo 1000 ml / 33,81 fl.oz.
- Clurling intensive mask 1000 ml / 33,81 fl.oz.
- Clurling performing spray 200 ml / 6,76 fl.oz.
- Clurling style-base leave-in 200 ml / 6,76 fl.oz.

**SET EMPHASIS COLOR-TECH EFFECT TREATMENT:**

- Detox Shampoo 1000 ml / 33,81 fl.oz.
- Acidifyng Mask 1000 ml / 33,81 fl.oz.
- 1 MyPlex Active 250 ml / 8,45 fl.oz.
- 2 MyPlex Refiner 250 ml / 8,45 fl.oz.
- Lock Controller 200 ml / 6,76 fl.oz.
- Stain Out 200 ml / 6,76 fl.oz.



**KRISTALEVO**  
HAIR WELLNESS

## ELIXIR SHAMPOO CONDITIONING

1000 ml / 33,81 fl.oz. - 300 ml / 10,14 fl.oz.



**KRISTALEVO**  
HAIR WELLNESS

## ELIXIR CONDITIONER

1000 ml / 33,81 fl.oz. - 250 ml / 8,45 fl.oz.



### IT SHAMPOO PER LAVAGGI FREQUENTI pH 6.1/6.5

Ideale per tutti i tipi di capelli e per lavaggi frequenti. La sua delicata formula ai semi di lino & olio di argan li deterge delicatamente contrastando lo stress cui sono esposti quotidianamente. Assicura inoltre l'apporto di sostanze nutritive per restituire al capello pettinabilità e lucentezza senza appesantirlo.

#### PRINCIPI ATTIVI

Olio di semi di argan • Olio di semi di lino • Blend di condizionanti • Protettore di raggi UV

#### Modo d'uso

1. Applicare Elixir shampoo conditioning sui capelli bagnati e massaggiare
2. Risciacquare accuratamente

### EN SHAMPOO FOR FREQUENT WASHING pH 6.1/6.5

Ideal for frequent washing and suitable for all hair types. With its special Linseed & Argan oil-based formula, Elixir Shampoo Conditioning gently cleanses, countering the stress to which hair is subject every day. It also provides essential nourishing substances which restore shine and manageability, without weighing the hair down.

#### ACTIVE INGREDIENTS

Argan seed oil • Linseed oil • Blend of conditioners • UV ray protector

#### How to use

1. Apply Elixir shampoo conditioning on wet hair and massage
2. Rinse

### RU ШАМПУНЬ ДЛЯ ЧАСТОГО МЫТЬЯ pH 6.1/6.5

Идеально подходит для всех типов волос и для частого мытья. Благодаря специальной формуле на основе масла семян льна и арганового масла, шампунь Elixir мягко очищает, противодействуя стрессу, которому волосы подвергаются каждый день. Он также содержит необходимые питательные вещества для облегчения укладки и восстановления блеска волос, не утяжеляя их.

#### АКТИВНЫЕ ИНГРЕДИЕНТЫ

Масло семян арганы • Масло семян льна • Смесь кондиционеров • Защита от УФ-лучей

#### Как использовать

1. Нанести шампунь Elixir shampoo conditioning на влажные волосы и помассировать
2. Тщательно промыть

### IT CONDITIONER PER LAVAGGI FREQUENTI pH 4.8/5.3

Ideale per tutti i tipi di capelli. La sua delicata formula ai semi di lino & olio di argan li nutre quotidianamente rendendoli luminosi e setosi senza appesantirli. Li protegge inoltre dalle cariche elettrostatiche e dagli agenti atmosferici.

#### PRINCIPI ATTIVI

Olio di semi di argan • Olio di semi di lino • Aminoacidi della seta • Vitamina E (acetato)

#### Modo d'uso

1. Applicare Elixir conditioner e massaggiare accuratamente
2. Lasciare in posa alcuni minuti e risciacquare

### EN CONDITIONER FOR FREQUENT WASHING pH 4.8/5.3

Ideal for all hair types, Elixir Conditioner is gently nutritive, thanks to its exclusive Linseed & Argan oil-based formula. It leaves the hair bright and silky, without weighing it down, and also protects the hair from the weather and electrostatic charges.

#### ACTIVE INGREDIENTS

Argan seed oil • Linseed oil • Blend of conditioners • UV ray protector

#### How to use:

1. Apply Elixir conditioner and massage thoroughly
2. Leave on for a few minutes and rinse

### RU КОНДИЦИОНЕР ДЛЯ ЧАСТОГО МЫТЬЯ pH 4.8/5.3

Идеально подходит для всех типов волос. Elixir кондиционер питает волосы, благодаря эксклюзивной формуле на основе масел семян льна и арганы. Усиливает блеск и шелковистость волос, не утяжеляя их. Защищает от атмосферных воздействий и электростатических зарядов.

#### АКТИВНЫЕ ИНГРЕДИЕНТЫ

Масло семян арганы • Масло семян льна • Аминокислоты шелка • Витамин E(ацетат)

#### Как использовать

1. Нанести Elixir conditioner и тщательно помассировать
2. Оставить на несколько минут и смыть



**KRISTALEVO**  
HAIR WELLNESS

## HYDRATING HAIR SHAMPOO

1000 ml / 33,81 fl.oz. - 300 ml / 10,14 fl.oz.



**IT**  
**SHAMPOO PER CAPELLI SECCHI E DISIDRATATI**  
pH 6.1/6.5

Ideale per capelli secchi e disidratati. La sua speciale formula ai semi di lino & olio di argan arricchita dall'estratto di alga, rivitalizza i capelli dissetandoli in profondità. Dona setosità e brillantezza senza appesantire.

### PRINCIPI ATTIVI

Olio di semi di argan • Olio di semi di lino • Estratti di alga (aphanizomenon flos-aquae, chlorella pyrenoidosa, spirulina maxima) • Protettore di raggi UV

### Modo d'uso

1. Applicare Hydrating hair shampoo sui capelli bagnati e massaggiare
2. Risciacquare accuratamente

**EN**  
**SHAMPOO FOR DRY AND DEHYDRATED HAIR**  
pH 6.1/6.5

Ideal for dry and dehydrated hair. Its special formula with argan oil & linseed oil, enriched with algae extracts, revitalizes the hair quenching thirst in depth. It gives silkiness and shine without weighing them down.

### ACTIVE INGREDIENTS

Argan seed oil • Linseed oil • Seaweed extracts (aphanizomenon flos-aquae, chlorella pyrenoidosa, spirulina maxima) • UV ray protector

### How to use

1. Apply Hydrating hair shampoo on wet hair and massage
2. Rinse

**RU**  
**ШАМПУНЬ ДЛЯ СУХИХ И ОБЕЗВОЖЕННЫХ ВОЛОС**  
pH 6.1/6.5

Идеально подходит для сухих и обезвоженных волос. Его специальная формула с маслами арганы и льна, обогащенная экстрактами водорослей, оживляет волосы, глубоко утоляя их жажду. Придает эластичность и блеск, не утяжеляя их.

### АКТИВНЫЕ ИНГРЕДИЕНТЫ

Масло семян арганы • Масло семян льна • Экстракты водорослей (aphanizomenon flos-aquae, chlorella pyrenoidosa, spirulina maxima) • Защита от УФ-лучей

### Как использовать

1. Нанести Hydrating hair shampoo на влажные волосы и помассировать
2. Тщательно промыть

**KRISTALEVO**  
HAIR WELLNESS

## HYDRATING HAIR CREAM

1000 ml / 33,81 fl.oz. - 250 ml / 8,45 fl.oz.



**IT**  
**CREMA PER CAPELLI SECCHI E DISIDRATATI**  
pH 4.8/5.2

Ideale per capelli secchi e disidratati. La sua speciale formula ai semi di lino & olio di argan arricchita dall'estratto di alga, rivitalizza i capelli dissetandoli in profondità. Dona setosità e brillantezza senza appesantire.

### PRINCIPI ATTIVI

Olio di semi di argan • Olio di semi di lino • Estratti di alga (aphanizomenon flos-aquae, chlorella pyrenoidosa, spirulina maxima)

### Modo d'uso

1. Applicare Hydrating hair cream e massaggiare accuratamente
2. Lasciare in posa alcuni minuti e risciacquare

**EN**  
**CREAM FOR DRY AND DEHYDRATED HAIR**  
pH 4.8/5.2

Ideal for dry and dehydrated hair. Its special formula with argan oil & linseed oil, enriched with algae extracts, revitalizes the hair quenching thirst in depth. It gives silkiness and shine without weighing them down.

### ACTIVE INGREDIENTS

Argan seed oil • Linseed oil • seaweed extracts (aphanizomenon flos-aquae, chlorella pyrenoidosa, spirulina maxima)

### Modo d'uso

1. Apply Hydrating hair cream and massage thoroughly
2. Leave on for a few minutes and rinse

**RU**  
**КРЕМ ДЛЯ СУХИХ И ОБЕЗВОЖЕННЫХ ВОЛОС**  
pH 4.8/5.2

Идеально подходит для сухих и обезвоженных волос. Его специальная формула с маслами арганы и льна, обогащенная экстрактами водорослей, оживляет волосы, глубоко утоляя их жажду. Придает эластичность и блеск, не утяжеляя их.

### АКТИВНЫЕ ИНГРЕДИЕНТЫ

Масло семян арганы • Масло семян льна • Экстракты водорослей (aphanizomenon flos-aquae, chlorella pyrenoidosa, spirulina maxima)

### Как использовать

1. Нанести Hydrating hair cream на влажные волосы и помассировать
2. Оставить на несколько минут и тщательно промыть

**KRISTALEVO**  
HAIR WELLNESS

## HYDRATING LOTION

12 ml/0,40 fl.oz.  
x 12 fiale / vials / ampolletas



### IT LOZIONE PER CAPELLI SFIBRATI E TRATTATI

Trattamento senza risciacquo. Hydrating Lotion nutre ed idrata a fondo anche i capelli più stressati, grazie alla sua azione combinata di proteine e vitamine attive a base di Semi di Lino e Olio di Argan, arricchite con estratto di alga. Semplice da usare, dona un volume, una lucentezza ed una pettinabilità senza pari.

#### PRINCIPI ATTIVI

Olio di semi di argan • Olio di semi di lino • Estratti di alga (aphanizomenon flos-aquae, chlorella pyrenoidosa, spirulina maxima) • Estratto di centella asiatica • Vitamina E acetato

#### Modo d'uso

1. Applicare il prodotto sui capelli lavati ed umidi, massaggiando
2. Lasciare agire per 2/3 minuti
3. Procedere alla messa in piega senza risciacquare

### EN LOTION FOR BRITTLE AND TREATED HAIR

No-rinse treatment for brittle and treated hair. Hydrating Lotion is deeply nutritive and hydrating, even in the case of stressed hair, thanks to the combined action of proteins and active vitamins contained in the Linseed and Argan Oil formula enriched with algae extracts. It is easy to use and gives unprecedented volume, shine and manageability.

#### ACTIVE INGREDIENTS

Argan seed oil • Linseed oil • seaweed extracts (aphanizomenon flos-aquae, chlorella pyrenoidosa, spirulina maxima) • Centella asiatica extract • Vitamin E acetate

#### How to use

1. Apply the product on washed and damp hair, massaging
2. Leave on for 2/3 minutes
3. Proceed with styling without rinsing

### RU ЛОСЬОН ДЛЯ ЛОМКИХ И ПОВРЕЖДЕННЫХ ВОЛОС

Не требующее смывания средство для ломких и поврежденных волос. Hydrating Lotion глубоко питает и увлажняет даже самые поврежденные волосы благодаря совместному действию белков и активных витаминов на основе льняного и арганового масла, обогащенных экстрактом водорослей. Он прост в использовании и придает небывалый объем, блеск и управляемость.

#### АКТИВНЫЕ ИНГРЕДИЕНТЫ

Масло семян арганы • Масло семян льна • Экстракты водорослей (aphanizomenon flos-aquae, chlorella pyrenoidosa, spirulina maxima) • Экстракт центеллы азиатской • Витамин E (ацетат)

#### Как использовать

1. Нанести средство на вымытые, влажные волосы, массируя
2. Оставить на 2/3 минуты
3. Приступить к укладке, не смывая

**KRISTALEVO**  
HAIR WELLNESS

## NOURISHING LOTION

100 ml / 3,38 fl.oz.  
12 ml/0,40 fl.oz.  
x 12 fiale / vials / ampolletas  
Bustina / sachet / bolsa  
10 ml/0,34 fl.oz.



### IT LOZIONE PER CAPELLI TRATTATI E SECCHI

Trattamento con risciacquo. Grazie alla sua formula specifica con Semi di Lino e Olio di Argan, arricchita con estratto di latte, Nourishing Lotion è perfetto dopo colorazioni, decolorazioni e permanenti per decongestionare la cute ed eliminare i residui dei trattamenti alcalini. Inoltre assicura nutrimento, lucentezza e pettinabilità al capello.

#### PRINCIPI ATTIVI

Olio di semi di argan • Olio di semi di lino • Proteine del latte

#### Modo d'uso

1. Dopo lo shampoo, tamponare i capelli
2. Distribuire il prodotto emulsionandolo con delicatezza
3. Lasciare agire per 4/5 minuti e risciacquare

### EN LOTION FOR TREATED AND DRY HAIR

The ideal treatment with a rinse formula for treated and dry hair. Thanks to the active ingredients of Linseed and Argan Oil enriched with milk proteins extract, Nourishing Lotion is perfect for use after colouring, colour removal and perms and it acts as a decongestant for the scalp and gets rid of all residues of the alkaline treatments. It also nourishes the hair, leaving it shiny and manageable.

#### ACTIVE INGREDIENTS

Argan seed oil • Linseed oil • Milk's proteins

#### How to use

1. After shampooing, dab the hair
2. Distribute the product by gently emulsifying
3. Leave on for 4/5 minutes and rinse

### RU ЛОСЬОН ДЛЯ ПОВРЕЖДЕННЫХ И СУХИХ ВОЛОС

Идеальное смываемое средство для поврежденных и сухих волос. Благодаря особой формуле с льняным и аргановым маслом, обогащенной экстрактом молочных белков, Nourishing Lotion идеально подходит для использования после окрашивания, обесцвечивания и химической завивки. Снимает раздражение на коже головы и удаляет остатки щелочных средств. Он также обеспечивает питание, блеск и послушность волос.

#### АКТИВНЫЕ ИНГРЕДИЕНТЫ

Масло семян арганы • Масло семян льна • Молочные протеины

#### Как использовать

1. После мытья шампунем промокнуть волосы полотенцем
2. Распределить продукт, деликатно эмульгируя его
3. Оставить на 4/5 минут и смыть



**KRISTALEVO**  
HAIR WELLNESS

## NUTRITIVE HAIR SHAMPOO

1000 ml / 33,81 fl.oz. - 300 ml / 10,14 fl.oz.



**IT SHAMPOO**  
**PER CAPELLI TRATTATI**  
pH 6.2/6.4

La sua speciale formula ai semi di lino & olio di argan arricchita dall'estratto di latte, nutre in profondità i capelli riequilibrando il PH al corretto stato fisiologico. Dona ai capelli elasticità e luminosità senza appesantirli.

**PRINCIPI ATTIVI**  
Olio di semi di argan • Olio di semi di lino • Proteine del latte • Blend di condizionanti • Protettore di raggi UV

**Modo d'uso**  
**1.** Applicare Nutritive hair shampoo sui capelli bagnati e massaggiare  
**2.** Risciacquare accuratamente

**EN SHAMPOO**  
**FOR TREATED HAIR**  
pH 6.2/6.4

Its special formula with argan oil & linseed oil, enriched with milk proteins extract, deeply nourishes the hair bringing them back to their physiological balanced PH. It gives elasticity and shine to hair without weighing them down.

**ACTIVE INGREDIENTS**  
Argan seed oil, linseed oil • Milk's proteins • Blend of conditioners • UV ray protector

**How to use**  
**1.** Apply Nutritive hair shampoo on wet hair and massage  
**2.** Rinse

**RU ПИТАТЕЛЬНЫЙ ШАМПУНЬ**  
**ДЛЯ ПОВРЕЖДЕННЫХ ВОЛОС**  
pH 6.2/6.4

Его специальная формула с аргановым и льняным маслом, обогащенная экстрактом молочных белков, глубоко питает волосы, восстанавливая их физиологический pH баланс. Придает эластичность и блеск волосам, не утяжеляя их.

**АКТИВНЫЕ ИНГРЕДИЕНТЫ**  
Масло семян арганы • Масло семян льна • Молочные протеины • Смесь кондиционеров • Защита от УФ-лучей

**Как использовать**  
**1.** Нанести Nutritive hair shampoo на влажные волосы, помассировать  
**2.** Тщательно смыть

**KRISTALEVO**  
HAIR WELLNESS

## NUTRITIVE HAIR MASK

1000 ml / 33,81 fl.oz. - 250 ml / 8,45 fl.oz.



**IT MASCHERA**  
**PER CAPELLI TRATTATI**  
pH 6.1/6.5

La sua speciale formula ai semi di lino & olio di argan arricchita dall'estratto di latte, nutre in profondità i capelli riequilibrando il PH al corretto stato fisiologico. Dona ai capelli elasticità e luminosità senza appesantirli.

**PRINCIPI ATTIVI**  
Olio di semi di argan • Olio di semi di lino • Aminoacidi della seta • Proteine del latte • Vitamina E acetato

**Modo d'uso**  
**1.** Applicare Nutritive hair mask e massaggiare accuratamente  
**2.** Lasciare in posa alcuni minuti e risciacquare

**EN MASK**  
**FOR TREATED HAIR**  
pH 6.1/6.5

Its special formula with argan oil & linseed oil, enriched with milk proteins extract, deeply nourishes the hair bringing them back to their physiological balanced PH. It gives elasticity and shine to hair without weighing them down.

**ACTIVE INGREDIENTS**  
Argan seed oil • Linseed oil • Silk amino acids • Milk's proteins • Vitamin E acetate

**How to use**  
**1.** Apply Nutritive hair mask and massage thoroughly  
**2.** Leave on for a few minutes and rinse

**RU ПИТАТЕЛЬНАЯ МАСКА ДЛЯ**  
**ПОВРЕЖДЕННЫХ ВОЛОС**  
pH 6.1/6.5

Ее специальная формула с аргановым и льняным маслом, обогащенная экстрактом молочных белков, глубоко питает волосы, восстанавливая их физиологический pH баланс. Придает эластичность и блеск волосам, не утяжеляя их.

**АКТИВНЫЕ ИНГРЕДИЕНТЫ**  
Масло семян арганы • Масло семян льна • Молочные протеины • Аминокислоты шелка • Витамин E (ацетат)

**Как использовать**  
**1.** НАНЕСТИ Nutritive hair mask и помассировать  
**2.** Оставить на несколько минут и смыть

## KRISTALEVO FINISHING IDEAS

### LIQUID CRYSTALS

50 ml / 1,69 fl.oz.



IT

#### CRISTALLO LIQUIDO

Liquid Crystals, con la sua formula specifica ai Semi di Lino e Olio di Argan, nutre e disseta anche i capelli più sfibrati. La sua particolare formula avvolge il capello, creando una barriera naturale che lo protegge dal calore e dagli agenti atmosferici. In questo modo esalta la sua naturale lucentezza, dandogli morbidezza, setosità e pettinabilità senza ungere né appesantire.

#### PRINCIPI ATTIVI

Olio di semi di argan • Olio di semi di lino

#### Modo d'uso

Si può utilizzare sia sui capelli asciutti che bagnati.

1. Versare la quantità necessaria sulle mani, quindi distribuirlo sulle lunghezze e punte

EN

#### LIQUID CRYSTALS

Liquid Crystals, with its special Linseed and Argan Oil-based formula, Liquid Crystals, nourishes and hydrates the most brittle hair. This special formula envelops the hair, creating a natural barrier that protects from heat and weather. It also enhances its natural shine, leaving it silky soft and manageable, without being either greasy or weighed down.

#### ACTIVE INGREDIENT

Argan seed oil • Linseed oil

#### How to use

It can be used on both dry and wet hair.

1. Pour the required quantity on the hands, then distribute it on the lengths and ends.

RU

#### ЖИДКИЕ КРИСТАЛЛЫ

Liquid Crystals со специальной формулой на основе льняного и арганового масла, питает и увлажняет даже самые ломкие волосы. Средство обволакивает волосы, создавая естественный барьер, защищающий их от тепла и атмосферных агентов. Таким образом, усиливается естественный блеск, мягкость, шелковистость и легкость укладки без следов жирности и утяжеления.

#### АКТИВНЫЕ ИНГРЕДИЕНТЫ

Масло семян арганы • Масло семян льна

#### Как использовать

Его можно использовать как на сухих, так и на влажных волосах. Нанесите необходимое количество на руки, затем распределите по длине и кончикам.

## KRISTALEVO FINISHING IDEAS

### NOUTRITIVE MOUSSE

300 ml / 10,14 fl.oz.



IT

#### MOUSSE NUTRITIVA

Nutritive Mousse è la spuma che dona lucentezza e corposità al capello. Grazie alla sua speciale formula ai Semi di Lino e Olio di Argan è l'ideale anche per i capelli più secchi e stressati.

#### PRINCIPI ATTIVI

Olio di semi di argan • Olio di semi di lino • Aminoacidi della seta

#### Modo d'uso

1. Agitare bene prima dell'uso
2. Capovolgere ed erogare il prodotto sul palmo della mano
3. Applicare sui capelli e procedere all'asciugatura

EN

#### NUTRITIVE MOUSSE

Nutritive Mousse gives shine and body to the hair. Thanks to its special formula based on Linseed and Argan Oil it is also ideal for particularly dry and stressed hair.

#### ACTIVE INGREDIENTS

Argan seed oil • Linseed oil • Silk amino acids

#### How to use

1. Shake well before use
2. Invert and dispense the product to the palm of your hand
3. Apply to hair and proceed to drying

RU

#### ПИТАТЕЛЬНЫЙ МУСС

Nutritive Mousse – это пена, которая придает волосам блеск и объем. Благодаря специальной формуле на основе масла семян льна и арганы, идеально подходит для сухих и поврежденных волос.

#### АКТИВНЫЕ ИНГРЕДИЕНТЫ

Масло семян арганы • Масло семян льна • Аминокислоты шелка

#### Как использовать

1. Хорошо встряхнуть перед использованием
2. Перевернуть и выдавить продукт на ладонь
3. Нанести на волосы и приступить к сушке



**KRISTALEVO**  
FINISHING IDEAS

## ANTI FRIZZY HAIR SPRAY (no gas)

300 ml / 10,14 fl.oz.



IT

### LACCA ECOLOGICA AD ALTA RESA SENZA GAS COMPRESSI. FISSAGGIO LEGGERO.

Pensata per dare un sostegno naturale ai tuoi capelli, la sua formula ai Semi di Lino e Olio di Argan contiene solamente principi attivi senza propellenti. Lascia i capelli molto lucidi e setosi, asciuga velocemente e si elimina con pochi colpi di spazzola.

#### PRINCIPI ATTIVI

Olio di semi di argan • Olio di semi di lino

#### Modo d'uso

1. Vaporizzare ad una distanza di 20/25 cm circa dai capelli
2. Asciuga velocemente e si elimina con pochi colpi di spazzola

EN

### HIGH-PERFORMANCE ECOLOGICAL LACQUER WITHOUT COMPRESSED GASES. LIGHT FIXING.

Designed to provide natural support for your hair, its Linseed and Argan Oil-based formula only contains active ingredients and no propellants. It leaves your hair very silky and shiny. It dries quickly and can be easily brushed out.

#### ACTIVE INGREDIENTS

Argan seed oil • Linseed oil

#### How to use

1. Spray at a distance of 20/25 cm from the hair
2. Dries quickly and can be removed with a few brush strokes

RU

### ЭКОЛОГИЧНЫЙ ЛАК БЕЗ СЖАТОГО ГАЗА. ЛЕГКАЯ ФИКСАЦИЯ

Предназначен для естественной фиксации волос. Его формула с маслом льна и арганы содержит только активные ингредиенты без пропеллентов. Делает волосы очень блестящими и шелковистыми, быстро сохнет и легко удаляется расческой.

#### АКТИВНЫЕ ИНГРЕДИЕНТЫ

Масло семян арганы • Масло семян льна

#### Как использовать

1. Распылить на расстоянии 20/25 см от волос
2. Быстро сохнет и удаляется несколькими движениями расчески

**KRISTALEVO**  
FINISHING IDEAS

## POWER FIX HAIR SPRAY (no gas)

300 ml / 10,14 fl.oz.



IT

### LACCA ECOLOGICA AD ALTA RESA SENZA GAS COMPRESSI. FISSAGGIO FORTE.

Formula ai Semi di Lino e Olio di Argan. Lacca naturale ad alta resa contenente solo prodotto attivo senza propellenti. Dona un sostegno forte e duraturo. Asciuga velocemente e si elimina con pochi colpi di spazzola.

#### PRINCIPI ATTIVI

Olio di semi di argan • Olio di semi di lino

#### Modo d'uso

1. Vaporizzare ad una distanza di 20/25 cm circa dai capelli
2. Asciuga velocemente e si elimina con pochi colpi di spazzola

EN

### HIGH-PERFORMANCE ECOLOGICAL LACQUER WITHOUT COMPRESSED GAS. STRONG FIXING.

Its Linseed and Argan Oil-based formula only contains active ingredients. This natural spray provides long-lasting natural support for your hair. It dries quickly and can be easily brushed out. Strong hold.

#### ACTIVE INGREDIENTS

Argan seed oil • Linseed oil

#### How to use

1. Spray at a distance of 20/25 cm from the hair
2. Dries quickly and can be removed with a few brush strokes

RU

### ЭКОЛОГИЧНЫЙ ЛАК БЕЗ СЖАТОГО ГАЗА СИЛЬНАЯ ФИКСАЦИЯ

Натуральный лак, который придает волосам сильную и длительную фиксацию. Его формула с маслом льна и арганы содержит только активные ингредиенты без пропеллентов. Делает волосы очень блестящими и шелковистыми, быстро сохнет и легко удаляется расческой.

#### АКТИВНЫЕ ИНГРЕДИЕНТЫ

Масло семян арганы • Масло семян льна

#### Как использовать

1. Распылить на расстоянии 20/25 см от волос
2. Быстро сохнет и удаляется несколькими движениями расчески

## KRISTAL BASIC

# LIQUID CRYSTALS

100 ml / 3,38 fl.oz.



IT

### CRISTALLO LIQUIDO

Esalta la luminosità e la morbidezza naturale, donando brillantezza e pettinabilità anche ai capelli colorati e permanentati. La loro particolare formula crea una barriera che avvolge il capello senza ungerlo nè appesantirlo, mettendolo al riparo dal calore e dagli agenti atmosferici.

### PRINCIPI ATTIVI

Olio di semi di lino

### Modo d'uso

Si può utilizzare sia sui capelli asciutti che bagnati.

**1.** Versare la quantità necessaria sulle mani, quindi distribuirlo sulle lunghezze e punte

EN

### LIQUID CRYSTALS

It exalts natural luminosity and softness, leaving the hair gleaming and manageable, even if it has been coloured or permed. The product's special formula creates a barrier that envelops the hair, without making it greasy or weighed down, and protects it from heat and atmospheric agents.

### ACTIVE INGREDIENTS

Linseed oil

### How to use

It can be used on both dry and wet hair.

**1.** Pour the required quantity on the hands, then distribute it on the lengths and ends.

RU

### ЖИДКИЕ КРИСТАЛЛЫ

Усиливают сияние и естественную мягкость, обеспечивая блеск и легкость укладки даже окрашенным и после химической завивки волосам. Его особая формула создает барьер, который окружает волосы, не оставляя их жирными и тяжелыми, а также защищает их от теплового и атмосферного воздействий.

### АКТИВНЫЕ ИНГРЕДИЕНТЫ

Масло семян льна

### Как использовать

Его можно использовать как на сухих, так и на влажных волосах. Нанести необходимое количество на руки, затем распределить по длине и кончикам

## KRISTAL BASIC

# NORMALIZING OIL

10 ml x 12 fiale - 12 vials of 0,34 fl.oz.



IT

### TRATTAMENTO PER CAPELLI TRATTATI, SECCHI E COLORATI

Trattamento con risciacquo per capelli trattati, secchi e colorati. Ideale dopo colorazioni, decolorazioni e permanenti. Decongestiona la cute ed elimina le impurità e i residui dei trattamenti alcalini. L'apporto dei semi di lino dona nutrimento, lucentezza e pettinabilità.

### PRINCIPI ATTIVI

Olio di semi di lino

### Modo d'uso

**1.** Dopo lo shampoo, tamponare i capelli  
**2.** Distribuire il prodotto emulsionandolo con delicatezza  
**3.** Lasciare agire per 3/4 minuti e risciacquare

EN

### TREATMENT FOR TREATED, DRY AND COLORED HAIR

This is a with-rinse treatment for treated, dry and dyed hair. Ideal after colouring, colour removal and perms. It acts as a decongestant for the scalp and gets rid of all impurities and residue from alkaline treatments. The linseed formula helps to nourish the hair, leaving it shining and manageable.

### ACTIVE INGREDIENTS

Linseed oil

### How to use

**1.** After shampooing, dab the hair  
**2.** Distribute the product by gently emulsifying it  
**3.** Leave on for 3/4 minutes and rinse

RU

### ПРОЦЕДУРА ДЛЯ ПОВРЕЖДЕННЫХ, СУХИХ И ОКРАШЕННЫХ ВОЛОС

Смываемое средство для поврежденных, сухих и окрашенных волос. Идеально подходит после окрашивания, обесцвечивания и химической завивки. Очищает кожу головы и удаляет загрязнения и остатки щелочных процедур. Формула на основе масла семян льна обеспечивает питание, блеск и легкость расчесывания.

### АКТИВНЫЕ ИНГРЕДИЕНТЫ

Масло семян льна

### Как использовать

**1.** После мытья шампунем промокнуть волосы полотенцем  
**2.** Распределить продукт, деликатно эмульгируя  
**3.** Оставить на 3/4 минуты и смыть



## KRISTAL BASIC

# REGENERATING SHAMPOO

10 l / 338,14 fl.oz. - 5 l / 169,07 fl.oz.  
1500 ml / 50,72 fl.oz. - 500 ml / 16,90 fl.oz.



## KRISTAL BASIC

# REGENERATING MASK

1500 ml / 50,72 fl.oz. - 500 ml / 16,90 fl.oz.



### IT SHAMPOO PER CAPELLI TRATTATI pH 5.8/6.8

Lo shampoo esclusivo ideato per riequilibrare il pH dei capelli trattati. La sua formula ai Semi di Lino, oltre a detergere delicatamente e dare pettinabilità al capello, assicura una lucentezza ed una morbidezza mai visti prima.

**PRINCIPI ATTIVI**  
Olio di semi di lino • Pantenolo  
(Provitamina B5)

- Modo d'uso**
1. Applicare lo shampoo massaggiando la cute in profondità
  2. Risciacquare e ripetere l'operazione

### EN SHAMPOO FOR TREATED HAIR pH 5.8/6.8

The exclusive shampoo designed to rebalance the PH of treated hair. Thanks to its Linseed Oil-based formula, as well as delicately cleansing the hair and leaving it manageable, the shampoo also gives unprecedented shine and softness.

**ACTIVE INGREDIENTS**  
Linseed oil • Panthenol  
(Provitamin B5)

- How to use**
1. Apply shampoo, massaging it thoroughly into the scalp
  2. Rinse and repeat

### RU ШАМПУНЬ ДЛЯ ПОВРЕЖДЕННЫХ ВОЛОС pH 5.8/6.8

Эксклюзивный шампунь, предназначенный для восстановления баланса pH обработанных волос. Его формула на основе льняного масла деликатно очищает волосы и делает их послушными. Придает им невероятный блеск и мягкость.

**АКТИВНЫЕ ИНГРЕДИЕНТЫ**  
Масло семян льна • пантенол  
(провитамин B5)

- Как использовать**
1. Нанести шампунь, тщательно массируя кожу головы
  2. Смыть. Повторить операцию

### IT MASCHERA PER CAPELLI TRATTATI pH 5.1/6.1

Una speciale maschera ad alto potere districante, pensata appositamente per i capelli molto secchi e particolarmente sfibrati. La sua formula ai Semi di Lino nutre in profondità senza appesantire, rendendo il capello eccezionalmente morbido e luminoso.

**PRINCIPI ATTIVI**  
Olio di semi di lino • Aminoacidi della seta • Vitamina E (acetato)

- Modo d'uso**
1. Applicare il prodotto uniformemente sui capelli lavati e tamponati
  2. Massaggiare accuratamente
  3. Lasciare in posa per 3-4 minuti
  4. Risciacquare abbondantemente

### EN MASK FOR TREATED HAIR pH 5.1/6.1

A special mask with exceptional detangling power, specially designed for very dry, brittle hair. Its Linseed Oil-based formula is deeply nourishing, without weighing the hair down, and leaves it fabulously soft and shiny.

**ACTIVE INGREDIENTS**  
Linseed oil • Silk amino acids • Vitamin E (acetate)

- How to use**
1. Apply evenly to washed and towel dried hair
  2. Massage carefully
  3. Leave to act for 3-4 minutes
  4. Rinse thoroughly

### RU МАСКА ДЛЯ ПОВРЕЖДЕННЫХ ВОЛОС pH 5.1/6.1

Специальная маска с высокой распутывающей способностью, предназначенная для очень сухих и особо поврежденных волос. Ее формула на основе льняного масла, глубоко питает, не утяжеляя волосы, делая их исключительно мягкими и блестящими.

**АКТИВНЫЕ ИНГРЕДИЕНТЫ**  
Масло семян льна • Аминокислоты шелка • Витамин E (ацетат)

- Как использовать**
1. Равномерно нанести на вымытые и подсушенные полотенцем волосы
  2. Слегка помассировать
  3. Оставить на 3-4 минуты
  4. Тщательно смыть

## KRISTAL BASIC

# ALMOND MILK SHAMPOO

10 l / 338,14 fl.oz. - 5 l / 169,07 fl.oz.  
1500 ml / 50,72 fl.oz. - 500 ml / 16,90 fl.oz.



## KRISTAL BASIC

# ALMOND MILK CREAM

1500 ml / 50,72 fl.oz. - 500 ml / 16,90 fl.oz.



### IT SHAMPOO PER TUTTI I TIPI DI CAPELLI pH 6.3/6.7

Appositamente studiato per i capelli secchi e trattati. L'idrolizzato proteico di mandorla infatti, rende questo shampoo adatto anche ai capelli più deboli e per i lavaggi frequenti.

**PRINCIPI ATTIVI**  
Olio di semi di lino • Pantenolo (Provitamina B5) • Estratto di mandorla

**Modo d'uso**  
1. Applicare lo shampoo massaggiando la cute in profondità  
2. Risciacquare e ripetere l'operazione

### EN SHAMPOO FOR ALL HAIR TYPES pH 6.3/6.7

Specially formulated for dry and treated hair. Hydrolyzed almond protein makes this shampoo suitable for the weakest hair and for frequent washing.

**ACTIVE INGREDIENTS**  
Linseed oil • Panthenol (Provitamin B5) • Almond extract

**How to use**  
1. Apply shampoo, massaging it thoroughly into the scalp  
2. Rinse and repeat

### RU ШАМПУНЬ ДЛЯ ВСЕХ ТИПОВ ВОЛОС pH 6.3/6.7

Специально разработан для сухих и поврежденных волос. Гидролизированный протеин миндаля делает этот шампунь подходящим для самых слабых волос и частого мытья.

**АКТИВНЫЕ ИНГРЕДИЕНТЫ**  
Масло семян льна • Пантенол(провитамин B5) • Экстракт миндаля

**Как использовать**  
1. Нанести шампунь, массируя кожу головы  
2. Промыть, повторить операцию

### IT CREMA PER TUTTI I TIPI DI CAPELLI pH 5.5/6.5

Crema condizionante e rigenerante per tutti i tipi di capelli. Nutre senza appesantire, grazie ad una speciale formula arricchita con estratti di Latte di Mandorla, lasciando i capelli incredibilmente morbidi e setosi.

**PRINCIPI ATTIVI**  
Olio di semi di lino • Estratto di mandorla

**Modo d'uso**  
1. Applicare il prodotto in modo uniforme sui capelli lavati ed ancora umidi  
2. Massaggiare accuratamente  
3. Lasciare in posa per 3-4 minuti  
4. Risciacquare abbondantemente

### EN CREAM FOR ALL HAIR TYPES pH 5.5/6.5

Conditioning and regenerating cream for all hair types. Thanks to its special formula enriched with Almond Milk extracts, it nourishes the hair without weighing it down. It also leaves the hair incredibly soft and silky.

**ACTIVE INGREDIENTS**  
Linseed oil • Almond extract

**How to use**  
1. Apply the product evenly to washed hair while still damp  
2. Massage carefully  
3. Leave for 3-4 minutes  
4. Rinse thoroughly

### RU КРЕМ ДЛЯ ВСЕХ ТИПОВ ВОЛОС pH 5.5/6.5

Кондиционирующий и регенерирующий крем для всех типов волос. Питает, не утяжеляя, благодаря специальной формуле, обогащенной экстрактами миндального молока. Он также делает волосы невероятно мягкими и шелковистыми.

**АКТИВНЫЕ ИНГРЕДИЕНТЫ**  
Масло семян льна • Экстракт миндаля

**Как использовать**  
1. Нанести средство на вымытые, влажные волосы  
2. Аккуратно помассировать  
3. Оставить на 3-4 минуты  
4. Тщательно смыть

## KRISTAL BASIC

# FRUIT SHAMPOO

10 l / 338,14 fl.oz. - 5 l / 169,07 fl.oz.  
1500 ml / 50,72 fl.oz. - 500 ml / 16,90 fl.oz.



### IT SHAMPOO PER LAVAGGI FREQUENTI pH 6.3/6.7

Grazie al suo apporto vitaminico, ottenuto dai principi attivi della frutta fresca, rispetta i capelli ad ogni lavaggio.

#### PRINCIPI ATTIVI

Olio di semi di lino • Panthenol (Provitamin B5) • Estratto di limone • Estratto di mango

#### Modo d'uso

1. Applicare lo shampoo massaggiando la cute in profondità
2. Risciacquare e ripetere l'operazione

### EN SHAMPOO FOR FREQUENT WASHING pH 6.3/6.7

Thanks to its vitamin content, obtained from the active ingredients of fresh fruit, it respects the hair at every wash.

#### ACTIVE INGREDIENTS

Linseed oil • Panthenol (Provitamin B5) • Lemon extract • Mango extract

#### How to use

1. Apply shampoo, massaging it thoroughly into the scalp
2. Rinse and repeat

### RU ШАМПУНЬ ДЛЯ ЧАСТОГО МЫТЬЯ pH 6.3/6.7

Благодаря содержанию витаминов, полученных из активных ингредиентов свежих фруктов, он бережно ухаживает за волосами при каждом мытье.

#### АКТИВНЫЕ ИНГРЕДИЕНТЫ

Масло семян льна • Пантенол (провитамин B5) • экстракт лимона • экстракт манго

#### Как использовать

1. Нанести шампунь, тщательно массируя кожу головы
2. Смыть, повторить операцию

## KRISTAL BASIC

# MINT SHAMPOO

10 l / 338,14 fl.oz. - 5 l / 169,07 fl.oz.  
1500 ml / 50,72 fl.oz. - 500 ml / 16,90 fl.oz.



### IT SHAMPOO PER CAPELLI GRASSI pH 6.3/6.7

Rinfrescante e adatto per i capelli grassi. Con il suo delicato profumo di menta, deterge i capelli e la cute in profondità, lasciando una piacevole sensazione di freschezza.

#### PRINCIPI ATTIVI

Olio di semi di lino • Panthenol (Provitamin B5) • Mentolo

#### Modo d'uso

1. Applicare lo shampoo massaggiando la cute in profondità
2. Risciacquare e ripetere l'operazione

### EN SHAMPOO FOR GREASY HAIR pH 6.3/6.7

Refreshing and suitable for greasy hair. With its delicate minty fragrance, it deeply cleanses the hair and scalp, leaving a pleasant sense of freshness.

#### ACTIVE INGREDIENTS

Linseed oil • Panthenol (Provitamin B5) • Menthol

#### How to use

1. Apply shampoo, massaging it thoroughly into the scalp
2. Rinse and repeat

### RU ШАМПУНЬ ДЛЯ ЖИРНЫХ ВОЛОС pH 6.3/6.7

Освежает и подходит для жирных волос. Обладая нежным мятным ароматом, он глубоко очищает волосы и кожу головы, оставляя приятное ощущение свежести.

#### АКТИВНЫЕ ИНГРЕДИЕНТЫ

Масло семян льна • Пантенол (провитамин B5) • Ментол

#### Как использовать

1. Нанести шампунь, тщательно массируя кожу головы
2. Смыть, повторить операцию



**KRISTAL BASIC**

## SPRAY LACQUER

750 ml / 25,36 fl.oz. - 500 ml / 16,90 fl.oz.



**IT**

### LACCA SPRAY

Ideata per dare un sostegno efficace e duraturo a tutta l'acconciatura, Spray Lacquer dona brillantezza ai capelli e protegge l'acconciatura dagli agenti esterni. Si elimina con pochi colpi di spazzola.

### PRINCIPI ATTIVI

Olio di semi di lino

### Modo d'uso

1. Agitare bene prima dell'uso
2. Vaporizzare a fine acconciatura ad una distanza di 30 cm circa

**EN**

### SPRAY LACQUER

Designed to give effective and lasting hold to every part of the hairstyle. Spray Lacquer leaves hair gleaming and protects the hairstyle against the weather. It can be easily brushed out.

### ACTIVE INGREDIENTS

Linseed oil

### How to use

1. Shake well before use
2. Spray at the end of the hairstyle at a distance of about 30 cm

**RU**

### СПРЕЙ-ЛАК

Разработан для эффективной и длительной фиксации прически. Придает волосам блеск и защищает от внешних воздействий. Его можно легко удалить расческой.

### АКТИВНЫЕ ИНГРЕДИЕНТЫ

Льняное масло

### Как использовать

1. Перед применением хорошо встряхнуть
2. Распылить на готовую укладку с расстояния 30 см

**KRISTAL BASIC**

## STYLING FIXER

250 ml / 8,45 fl.oz.



**IT**

### SPRAY PER FACILITARE LA MESSA IN PIEGA

Styling Fixer è un prodotto pensato e realizzato appositamente per facilitare la messa in piega. Grazie alla sua formulazione speciale, adatta ad ogni tipo di capello, assicura volume, pettinabilità e lucentezza, fissando l'acconciatura in modo naturale e duraturo.

### PRINCIPI ATTIVI

Olio di semi di lino

### Modo d'uso

1. Vaporizza il prodotto sulle radici da una distanza di circa 10 cm dal capello lavato
2. Procedi alla messa in piega desiderata

**EN**

### SPRAY FOR MAKING STYLING EASIER

Styling Fixer is a product designed and tailored to make styling easier. Thanks to its special formula, suitable for all hair types, it gives volume and leaves your hair easy to comb and glossy, setting your style naturally but with lasting effects.

### ACTIVE INGREDIENTS

Linseed oil

### How to use

1. Spray the product on the roots from a distance of about 10 cm from the washed hair
2. Proceed with the desired styling

**RU**

### СПРЕЙ ДЛЯ ЛЕГКОЙ УКЛАДКИ

Styling Fixer – продукт, разработанный и созданный специально для облегчения укладки. Благодаря специальной формуле, подходящей для всех типов волос, он обеспечивает объем, легкость укладки и блеск, придавая причёске естественный вид, но с длительным эффектом.

### АКТИВНЫЕ ИНГРЕДИЕНТЫ

Льняное масло

### Как использовать

1. Распылить средство на корни вымытых волос с расстояния 10 см
2. Приступить к созданию желаемой укладки

**NEW FIX**

## ENERGY FOAM

300 ml / 10,14 fl.oz.



**NEW FIX**

## POP-UP SHAPE

300 ml / 10,14 fl.oz.



**IT**

### **MOUSSE IDRATANTE. TONIFICA E ILLUMINA I CAPELLI**

Mousse a fissaggio naturale. Alto potere idratante ed energizzante. Dona corposità ai capelli per chiome brillanti, voluminose, morbide e leggere. Protegge dagli agenti atmosferici prolungando l'acconciatura. Effetto anticrespo.

#### **Modo d'uso**

1. Agitare prima dell'uso
2. Capovolgere ed erogare il prodotto sulla mano
3. Applicare sui capelli e procedere all'asciugatura desiderata

#### **Grado di controllo**

**1 NATURAL**



**EN**

### **MOISTURIZING MOUSSE. TONES AND BRIGHTENS THE HAIR.**

Mousse with natural fixing. High moisturizing and energizing power. Gives body to the shafts for shiny, voluminous, soft and light hair. Protects from the external agents prolonging the hairstyle. Anti-frizz effect.

#### **How to use**

1. Shake before use
2. Direct the nozzle downward and dispense the product on the hand
3. Apply to the hair and proceed to the desired drying

#### **Level of control**

**1 NATURAL**



**RU**

### **УВЛАЖНЯЮЩИЙ МУСС ТОНИЗИРУЕТ И ПРИДАЕТ БЛЕСК**

Мусс натуральной фиксации. Высокая увлажняющая и энергетическая сила. Придает объем волосам, делая их блестящими, объемными, мягкими и легкими. Защищает от внешних факторов. Антифриз-эффект.

#### **Как использовать**

1. Встряхнуть перед использованием
2. Направить дозатор вниз и выдавить продукт на руку
3. Нанести на волосы и приступить к сушке

#### **Степень фиксации**

**1 NATURAL**



**IT**

### **MOUSSE VOLUMIZZANTE. PIÙ TENUTA E DEFINIZIONE ALLO STYLING**

Mousse a fissaggio strong, ottima definizione per look decisi e duraturi. Tenuta, elasticità e volume straordinari. Non appesantisce e risulta facile da lavorare a phon.

#### **Modo d'uso**

1. Agitare prima dell'uso
2. Capovolgere ed erogare il prodotto sulla mano
3. Applicare sui capelli e procedere all'asciugatura desiderata

#### **Grado di controllo**

**4 STRONG**



**EN**

### **VOLUMIZING MOUSSE. MORE HOLD AND DEFINITION STYLING.**

Mousse with strong fixation, excellent definition for strong and long-lasting looks. Extraordinary hold, elasticity and volume. It does not weigh the hair down and it's easy to work with a hair dryer.

#### **How to use**

1. Shake before use
2. Direct the nozzle downward and dispense the product on the hand
3. Apply to the hair and proceed to the desired drying

#### **Level of control**

**4 STRONG**



**RU**

### **МУСС ДЛЯ ОБЪЕМА БОЛЬШЕ СТИЛЬНОСТИ И ЧЕТКОСТИ**

Мусс сильной фиксации, отличная четкость и длительность образа. Невероятная фиксация, эластичность и объем. Не утяжеляет волосы, с ними легко работать феном.

#### **Как использовать**

1. Встряхнуть перед использованием
2. Направить дозатор вниз и выдавить продукт на руку
3. Нанести на волосы и приступить к сушке

#### **Степень фиксации**

**4 STRONG**



**NEW FIX**

## CURL UP!

180 ml / 6,08 fl.oz.



IT

### CREMA DEFINIZIONE RICCI

La crema modella e definisce i capelli ricci e mossi donando elasticità e idratazione. Doma l'effetto crespo e protegge i capelli dagli agenti atmosferici.

#### Modo d'uso

1. Applicare a capelli umidi su lunghezze e punte in modo uniforme
2. Procedere con l'asciugatura naturale o con diffusore

#### Grado di controllo

3 MEDIUM



EN

### CURL-DEFINING CREAM

The cream shapes and defines curly and wavy hair while giving it elasticity and moisture. It tames frizz and protects the hair from atmospheric agents.

#### How to use

1. Apply to damp hair on lengths and ends evenly
2. Proceed with natural, blow-drying or diffuser drying

#### Level of control

3 MEDIUM



RU

### КРЕМ ДЛЯ ФОРМИРОВАНИЯ КУДРЕЙ

Крем придает форму и подчеркивает вьющиеся и волнистые волосы, обеспечивая при этом эластичность и увлажнение. Устраняет пушение и защищает волосы от атмосферных воздействий.

#### Как использовать

1. Равномерно нанести на влажные волосы по длине и на кончики
2. Высушить естественно, феном или диффузором

#### Степень фиксации

3 MEDIUM



**NEW FIX**

## STONE STYLE

180 ml / 6,08 fl.oz.



IT

### GEL MODELLANTE A LUNGA TENUTA

Gel extra forte per fissaggi estremi a lunga durata. Formula senz'alcool. Non lascia residui.

#### Modo d'uso

1. Lavorare il gel con le mani
2. Applicare il prodotto a capelli umidi o asciutti uniformemente su tutta la capigliatura o definendo le singole ciocche per creare lo stile desiderato

#### Grado di controllo

5 EXTRA STRONG



EN

### LONG-LASTING MODELLING GEL

Extra strong gel for extreme long-lasting fixation. Alcohol-free formula. Leaves no residue.

#### How to use

1. Work some of the gel with your hands
2. Apply it to damp or dry hair evenly throughout it or defining individual strands to create the desired style

#### Level of control

5 EXTRA STRONG



RU

### МОДЕЛИРУЮЩИЙ ГЕЛЬ ДЛЯ ДЛИТЕЛЬНОЙ ФИКСАЦИИ

Гель экстрасильной фиксации. Не содержит спирта. Не оставляет следов.

#### Как использовать

1. Нанести гель руками
2. Нанести на влажные или сухие волосы, равномерно по всей длине или выделяя отдельные пряди для создания желаемой укладки.

#### Степень фиксации

5 EXTRA STRONG





## NEW FIX

# SUPREME ELEGANCE

300 ml / 10,14 fl.oz.



## NEW FIX

# NO LIMIT STYLE

300 ml / 10,14 fl.oz.



IT

### LACCA SPRAY DEFINISCE E FISSA OGNI ACCONCIATURA

Lacca spray a fissaggio immediato deciso e duraturo, ideale per le acconciature definite e scolpite; ottimo controllo del volume. Non lascia residui e si rimuove facilmente con pochi colpi di spazzola.

#### Modo d'uso

1. Vaporizzare su capelli asciutti a una distanza di 25/30 cm circa

#### Grado di controllo

5 EXTRA STRONG



EN

### SPRAY LACQUER DEFINES AND FIXES ANY HAIRSTYLE

Spray lacquer with an immediate, strong and durable fixing, ideal for defined and sculpted hairstyles; excellent volume control. It leaves no residue and is easily removed with few strokes of brush.

#### How to use

1. Spray on dry hair from 25/30 cm

#### Level of control

5 EXTRA STRONG



RU

### СПРЕЙ-ЛАК ПОДЧЕРКИВАЕТ И ЛЮБУЮ ПРИЧЕСКУ

Спрей-лак для волос мгновенной, сильной и длительной фиксации идеально подходит для четких и скульптурных причесок, отличный регулятор прочности. Не оставляет следов и легко удаляется несколькими движениями щетки.

#### Как использовать

1. Распылить на сухие волосы с расстояния 25-30 см

#### Степень фиксации

5 EXTRA STRONG



IT

### LACCA ECOLOGICA A FISSAGGIO PROGRESSIVO

Lacca ecologica (no gas) a fissaggio forte progressivo in base al dosaggio. Ideale per look definiti e duraturi asciuga facilmente senza lasciare residui.

#### Modo d'uso

1. Vaporizzare il prodotto al termine dello styling, ad una distanza di circa 25/30 cm

#### Grado di controllo

4 STRONG



EN

### ECOLOGICAL LACQUER WITH PROGRESSIVE FIXING

Ecological lacquer (no gas) with strong progressive fixing according to the dosage. Ideal for defined and durable looks, it dries easily without leaving residues.

#### How to use

1. Spray some product at the end of the styling, from about 25/30 cm

#### Level of control

4 STRONG



RU

### ЭКОЛОГИЧНЫЙ ЛАК С ПРОГРЕССИВНОЙ ФИКСАЦИЕЙ

Экологичный лак для волос (без газа) сильной, прогрессивной фиксации в зависимости от дозирования. Идеально подходит для создания четкого и прочного образа, легко сохнет, не оставляет следов.

#### Как использовать

1. Распылить средство на готовую укладку с расстояния 25-30 см

#### Степень фиксации

4 STRONG



NEW FIX

# SHAPING GLOSS

75 ml / 2,53 fl.oz.



**IT**  
**CERA A BASE D'ACQUA  
PER STYLING DEFINITO  
A EFFETTO BRILLANTE**

Cera modellante a base d'acqua. Fissa e definisce ogni tipo di styling con un fissaggio medio a lunga durata. Facile da lavorare non lascia residui e non appesantisce il capello.

Grado di controllo

3 MEDIUM



**EN**  
**WATER-BASED WAX  
FOR STYLING DEFINED  
BRILLIANT EFFECT**

Water-based modeling wax. Fixes and defines each type of styling with a medium long-lasting fixing. Easy to work, leaves no residue and does not weigh the hair down..

Level of control

3 MEDIUM



**RU**  
**ВОСК НА ВОДНОЙ ОСНОВЕ  
С БЛЕСКОМ**

Моделирующий воск на водной основе. Подчеркивает и фиксирует любой тип укладки, обеспечивая среднюю и длительную фиксацию. Легко наносится, не оставляет следов и не утяжеляет волосы.

Степень фиксации

3 MEDIUM



NEW FIX

# SHAPING ULTRA-MATT

75 ml / 2,53 fl.oz.



**IT**  
**POMATA PER FISSAGGI  
ESTREMI E DURATURI**

Pomata modellante con effetto ultra-opaco a fissaggio extra forte per look estremi a lunga durata. Scolpisce e definisce anche i capelli più ribelli.

Grado di controllo

5 EXTRA STRONG



**EN**  
**POMADE FOR EXTREME  
AND LONG-LASTING FIXING**

Modeling pomade with ultra-matt effect with extra strong fixing for extreme long-lasting looks. Sculpts and defines even the most rebellious hair.

Level of control

5 EXTRA STRONG



**RU**  
**ПОМАДА ДЛЯ ЭКСТРЕМАЛЬНОЙ  
И ДЛИТЕЛЬНОЙ ФИКСАЦИИ**

Моделирующая помада с ультраматовым эффектом и сверхсильной фиксацией для невероятно стойкого результата. Моделирует и подчеркивает даже самые непослушные волосы.

Степень фиксации

5 EXTRA STRONG



NEW FIX

# SHAPING MATT

75 ml / 2,53 fl.oz.



**IT**  
**PASTA PER UN LOOK DEFINITO  
A EFFETTO STRONG**

Pasta modellante con effetto opaco; per creare, separare, definire styling strutturati o spettinati. Tenuta forte a lunga durata.

Grado di controllo

4 STRONG



**EN**  
**PASTE FOR A DEFINED LOOK  
WITH A STRONG EFFECT**

Modeling paste with opaque effect; to create, separate and define structured or disheveled styles. Long-lasting strong seal.

Level of control

4 STRONG



**RU**  
**ПАСТА ДЛЯ МОДЕЛИРОВАНИЯ  
С СИЛЬНЫМ ЭФФЕКТОМ**

Моделирующая паста с матовым эффектом создает, разделяет и формирует структурированный или растрепанный стиль

Степень фиксации

4 STRONG



## SHAPING GLOSS • SHAPING MATT • SHAPING ULTRA-MATT

**IT**  
**Modo d'uso**

1. Prelevare il prodotto, lavorarlo con le mani
2. Distribuirlo su capelli umidi o asciutti a seconda del look desiderato

**EN**  
**How to use**

1. Take some product, work it with your hands
2. Distribute it on damp or dry hair depending on the desired look

**RU**  
**Как использовать**

1. Взять продукт, поработать с ним руками
2. Распределить на влажные или сухие волосы, в зависимости от желаемого эффекта





## NEW FIX

# STYLE RE-NEWING

200 ml / 6,76 fl.oz.



### IT SHAMPOO SECCO PROFUMATO. RINNOVA E PROLUNGA LO STYLING

Shampoo secco a base di amido di riso per tutti i tipi di capelli. Rinnova lo styling e prolunga l'effetto volume donando freschezza istantanea. Assorbe delicatamente il sebo senza lasciare residui.

#### Modo d'uso

1. Agitare prima dell'uso
2. Vaporizzare sulla radice dei capelli ad una distanza di 10 cm
3. Lasciare agire
4. Massaggiare la cute
5. Rimuovere il prodotto con una spazzola

#### Grado di controllo



### EN PERFUMED DRY SHAMPOO. RENEWS AND PROLONGS STYLING

Rice Starch-based Dry Shampoo for all hair types. Renews the styling and extends the volumizing effect over time giving instant freshness to it. Absorbs sebum in a delicate way, leaving no residues.

#### How to use

1. Shake before use
2. Dispense on the roots of the hair from 10 cm
3. Let sit
4. Massage the scalp
5. Remove the product with the help of a brush.

#### Level of control



### RU ПАРФЮМИРОВАННЫЙ СУХОЙ ШАМПУНЬ ДЛЯ ОБНОВЛЕНИЯ ПРИЧЕСКИ

Сухой шампунь на основе рисового крахмала для всех типов волос. Обновляет прическу и продлевает эффект объёма, мгновенно придавая свежесть. Деликатно впитывает кожное сало, не оставляя следов.

#### Как использовать

1. Встряхнуть перед использованием
2. Распылить на корни с расстояния 10 см
3. Оставить действовать
4. Помассировать кожу головы
5. Удалить продукт расческой

#### Степень фиксации



## NEW FIX

# LIGHT UP!

100 ml / 3,38 fl.oz.



### IT SPRAY LUCIDANTE

Un tocco finale ad azione immediata che lucida i capelli. Luminosità radiosa che, senza appesantire, risalta il colore dei capelli in tutti i suoi riflessi.

#### Modo d'uso

1. Vaporizzare su capelli asciutti a una distanza di 25/30 cm circa

#### Grado di controllo



### EN SHINE HAIR SPRAY

An immediate-action finishing touch that makes the hair shine up. Radiant brightness that, without weighing the hair down, highlights its color in all its reflections.

#### How to use

1. Spray on dry hair from 25/30 cm.

#### Level of control



### RU СПРЕЙ ДЛЯ БЛЕСКА

Последний штрих мгновенного действия, придающий блеск волосам. Сияющая яркость, которая не утяжеляет волосы, подчеркивает их цвет во всех отражениях.

#### Как использовать

1. Распылить на сухие волосы с расстояния 25-30 см

#### Степень фиксации





## NEW FIX

# REFINING DROPS

30 ml / 1,01 fl.oz.



IT

### SIERO IDRATANTE/PROTETTIVO

Avvolge i capelli per proteggerli, illuminarli e risaltarne il colore. La sua delicatezza lo rende versatile e adatto a tutti i tipi di capelli. Non appesantisce e non unge. L'olio di Argan mantiene equilibrata l'idratazione e il nutrimento del capello.

#### Modo d'uso

1. Erogare un paio di gocce sulla mano
2. Applicare sulle lunghezze e punte a capelli umidi o asciutti

#### Grado di controllo



EN

### HYDRATING/PROTECTIVE SERUM

This serum wraps up the hair to protect, illuminate and highlight its color. Its delicateness makes it versatile and suitable for all hair types. It doesn't weigh down nor grease the hair up. Argan oil keeps the hair hydration and nourishment balanced.

#### How to use

1. Dispense a couple of drops on the hand
2. Apply on the lengths and ends of damp or dry hair

#### Level of control



RU

### УВЛАЖНЯЮЩАЯ ЗАЩИТНАЯ СЫВОРОТКА

Обволакивает волосы, защищая их, придает блеск и подчеркивает цвет. Его деликатность делает его универсальным и подходящим для всех типов волос. Не утяжеляет и не делает волосы жирными. Масло арганы сохраняет баланс увлажнения и питания волос.

#### Как использовать

1. Выдавить пару капель на руку
2. Нанести по длине и на кончики влажных или сухих волос

#### Степень фиксации



#### KIT LINEA NEW FIX

Contiene 1 prodotto per tipo della linea.

#### NEW FIX LINE KIT

Contains 1 product per type in the line.

#### НАБОР ДЛЯ ЛИНИИ NEW FIX

Содержит 1 продукт для каждого типа линии.

## GREEN CARE ESSENCE

# HAIR FALL CONTROL SHAMPOO

1000 ml / 33,81 - 250 ml / 8,45 fl.oz.



**IT SHAMPOO.**  
**RIDUCE LA CADUTA DEI CAPELLI DOVUTA A ROTTURA**  
pH 6.3/6.7

Deterge, protegge e rinforza il capello, mantenendo il suo naturale equilibrio fisiologico. La sua formula combina i principi attivi di Camomilla, Malva e Arnica per restituire vigore, salute e brillantezza.

**PRINCIPI ATTIVI**  
Mentolo • Estratti di arnica montana • Estratto di calendula • Estratto di papaia • Estratto di camomilla • Estratto di malva • Pantenolo (Provitamina B5)

**Modo d'uso**  
**1.** Applicare lo shampoo massaggiando la cute in profondità  
**2.** Lasciare in posa per alcuni minuti. Risciacquare e ripetere l'operazione

**EN SHAMPOO**  
**REDUCES HAIR LOSS DUE TO BREAKAGE**  
pH 6.3/6.7

It cleans, protects and strengthens the hair, keeping its natural physiological balance. Its formula combines the active ingredients of Chamomile, Mallow and Arnica to restore force, health and brilliance.

**ACTIVE INGREDIENTS**  
Menthol • Mountain arnica extracts • Calendula extract • Papaya extract • Chamomile extract • Mallow extract • Panthenol (Provitamin B5)

**How to use**  
**1.** Apply the shampoo by deeply massaging the scalp  
**2.** Leave on for a few minutes. Rinse and repeat the operation

**RU ШАМПУНЬ СНИЖАЮЩИЙ ВЫПАДЕНИЕ ВОЛОС**  
pH 6.3/6.7

Очищает, защищает и укрепляет волосы, сохраняя их естественный физиологический баланс. Его формула сочетает в себе активные ингредиенты ромашки, мальвы и арники для восстановления силы, здоровья и блеска.

**АКТИВНЫЕ ИНГРЕДИЕНТЫ**  
Ментол • Экстракт горной арники • Экстракт календулы • Экстракт папайи • Экстракт ромашки • Экстракт мальвы • Пантенол (провитамин B5)

**Как использовать**  
**1.** Нанести шампунь, тщательно массируя кожу головы  
**2.** Оставить на несколько минут. Смыть и повторить операцию

## GREEN CARE ESSENCE

# INTENSIVE TREATMENT LOTION

8 ml/0,27 fl.oz. x 6 fiale / vials / ampolletas



**IT FIALE URTO**  
**RIDUCE LA CADUTA DEI CAPELLI DOVUTA A ROTTURA**

Formula concentrata a base di camomilla, malva e arnica. Induce un miglioramento della densità capillare, rinforza la fibra del capello rendendola più resistente e prolungandone la vita.

**PRINCIPI ATTIVI**  
Pantenolo (Provitamina B5) • Mentolo • Derivati di aminoacidi • Estratto di arnica montana • Estratto di calendula • Estratto di papaia • Estratto di camomilla • Estratto di malva • Estratto di propoli

**Modo d'uso**  
**1.** Applicare la lozione sulla cute, massaggiando a fondo e delicatamente  
**2.** Non risciacquare

*Il trattamento intensivo va eseguito 2 volte a settimana per 21 giorni. Poi proseguire con il mantenimento.*

**EN IMPACT AMPOULES**  
**REDUCES HAIR LOSS DUE TO BREAKAGE**

A concentrated formula that induces an improvement in capillary density, strengthens the hair fiber making it more resistant and prolonging its life.

**ACTIVE INGREDIENTS**  
Panthenol(Provitamin B5) • Menthol • Amino acid derivatives • Mountain arnica extract • Calendula extract • Papaya extract • Chamomile extract • Mallow extract • Propolis extract

**How to use**  
**1.** Apply the lotion on the skin, massaging thoroughly and gently  
**2.** Do not rinse

*Intensive treatment should be carried out twice a week for 3. Then continue with maintenance twice a week. For minor problems 1 time per week.*

**RU АКТИВНЫЙ ЛОСЬОН СНИЖАЕТ ВЫПАДЕНИЕ ИЗ-ЗА ЛОМКОСТИ**

Концентрированная формула на основе ромашки, мальвы и арники улучшает плотность капилляров, укрепляет волосы, делая их более устойчивыми и продлевая им жизнь.

**АКТИВНЫЕ ИНГРЕДИЕНТЫ**  
Пантенол(провитамин B5) • Ментол • Производные аминокислот • Экстракт горной арники • Экстракт календулы • Экстракт папайи • Экстракт ромашки • Экстракт мальвы • Экстракт прополиса

**Как использовать**  
**1.** Нанести лосьон на кожу головы, тщательно и аккуратно массируя  
**2.** Не смывать

*Интенсивное лечение следует проводить 2 раза в неделю, в течении 3 недель. Затем продолжить поддерживающее лечение 2 раза в неделю. При незначительных проблемах 1 раз в неделю.*

## GREEN CARE ESSENCE

# MAINTENANCE TREATMENT LOTION

8 ml / 0,27 fl.oz.  
x 12 fiale / vials / ampolletas



### IT FIALE MANTENIMENTO. RIDUCE LA CADUTA DEI CAPELLI DOVUTA A ROTTURA

La sua formula delicata a base di camomilla, malva e arnica mantiene il naturale equilibrio fisiologico di capelli e cute svolgendo un'azione conservativa e mantenendone corpo e vigore.

#### PRINCIPI ATTIVI

Pantenolo (Provitamina B5) • Mentolo • Derivati di aminoacidi • Estratto di arnica montana • Estratto di calendula • Estratto di papaia • Estratto di camomilla • Estratto di malva • Estratto di propoli

#### Modo d'uso

1. Applicare la lozione sulla cute, massaggiando a fondo e delicatamente
2. Non risciacquare

*Eeguire sempre due volte a settimana. Per problematiche più lievi 1 volta a settimana.*

### EN MAINTENANCE AMPOULES REDUCES HAIR LOSS DUE TO BREAKAGE

Its delicate formula maintains the natural physiological balance of hair and scalp by carrying out a conservative action and maintaining its body and vigor.

#### ACTIVE INGREDIENTS

Panthenol(Provitamin B5) • Menthol • Amino acid derivatives • Mountain arnica extract • Calendula extract • Papaya extract • Chamomile extract • Mallow extract • Propolis extract

#### How to use

1. Apply the lotion on the skin, massaging thoroughly and gently
2. Do not rinse

*Intensive treatment should be carried out twice a week for 3. Then continue with maintenance twice a week. For minor problems 1 time per week.*

### RU ПОДДЕРЖИВАЮЩИЙ ЛОСЬОН СНИЖАЕТ ВЫПАДЕНИЕ ВОЛОС ИЗ-ЗА ЛОМКОСТИ

Его нежная формула на основе ромашки, мальвы и арники поддерживает естественный физиологический баланс волос и кожи головы, оказывая консервативное действие и поддерживая их плотность и силу.

#### АКТИВНЫЕ ИНГРЕДИЕНТЫ

Пантенол(провитамин B5) • Ментол • Производные аминокислот • Экстракт горной арники • Экстракт календулы • Экстракт папайи • Экстракт ромашки • Экстракт мальвы • Экстракт прополиса

#### Как использовать

1. Нанести лосьон на кожу головы, тщательно и аккуратно массируя
2. Не смывать

*Интенсивное лечение следует проводить 2 раза в неделю, в течении 21 дня. Затем продолжить поддерживающее лечение 2 раза в неделю. При незначительных проблемах 1 раз в неделю.*

## GREEN CARE ESSENCE

# GREASY HAIR SHAMPOO

1000 ml / 33,81 - 250 ml / 8,45 fl.oz.



### IT SHAMPOO. PER CAPELLI E CUTE GRASSI pH 6.3/6.7

I principi attivi di Limone, Rosmarino e Propoli si combinano in questo shampoo pensato per capelli e cute grassi. Pulisce a fondo e assorbe con dolcezza il sebo in eccesso, donando morbidezza a tutta la capigliatura.

#### PRINCIPI ATTIVI

Mentolo • Estratto di: limone, lavanda, rosmarino, salvia officinalis, propoli

#### Modo d'uso

1. Applicare lo shampoo massaggiando la cute in profondità
2. Lasciare in posa per alcuni minuti. Risciacquare e ripetere l'operazione

### EN SHAMPOO. FOR GREASY HAIR AND SCALP. pH 6.3/6.7

The active ingredients of Lemon, Rosemary and Propolis combined in this shampoo, are specially designed for greasy hair and scalp. It cleans thoroughly and gently absorbs the excess of sebum, giving softness to the whole hair.

#### ACTIVE INGREDIENTS

Menthol • Extract of: lemon, lavender, rosemary, salvia officinalis, propolis

#### How to use

1. Apply the shampoo by deeply massaging the scalp
2. Leave on for a few minutes. Rinse and repeat the operation

### RU ШАМПУНЬ ДЛЯ ЖИРНЫХ ВОЛОС И КОЖИ ГОЛОВЫ pH 6.3/6.7

Активные ингредиенты лимона, розмарина и прополиса, объединенные в этом шампуне, специально разработаны для жирной кожи головы и волос. Он тщательно очищает и мягко впитывает излишки кожного сала, придавая мягкость волосам.

#### АКТИВНЫЕ ИНГРЕДИЕНТЫ

Ментол • Экстракты: лимона, лаванды, розмарина, шалфея лекарственного, прополиса

#### Как использовать

1. Нанести шампунь, тщательно массируя кожу головы
2. Оставить на несколько минут. Смыть и повторить нанесение



## GREEN CARE ESSENCE

# ANTI-DANDRUFF SHAMPOO

1000 ml / 33,81 - 250 ml / 8,45 fl.oz.



### IT SHAMPOO. RIMUOVE LA FORFORA pH 6.3/6.7

La freschezza della Salvia, dell'Ortica e della Menta si incontrano in questo shampoo, per prendersi cura della cute e rimuovere la forfora fin dal primo lavaggio. Un uso frequente del prodotto ne può ridurre la formazione, grazie alla sua azione normalizzante sul cuoio capelluto.

**PRINCIPI ATTIVI**  
Mentolo • Estratto di salvia officinalis, ortica, menta piperita • Zinc lactate

**Modo d'uso**  
**1.** Applicare lo shampoo massaggiando la cute in profondità  
**2.** Lasciare in posa per alcuni minuti. Risciacquare e ripetere l'operazione

### EN SHAMPOO. REMOVE DANDRUFF pH 6.3/6.7

The freshness of Sage, Mint and Nettle meet in this shampoo, to take care of the scalp and remove dandruff since the very first wash. A frequent use of the product can reduce the dandruff formation, thanks to its normalizing and balancing action on the scalp.

**ACTIVE INGREDIENTS**  
Menthol • Extract of: salvia officinalis, nettle, pepper mint • Zinc lactate

**How to use**  
**1.** Apply the shampoo by deeply massaging the scalp  
**2.** Leave on for a few minutes. Rinse and repeat the operation

### RU ШАМПУНЬ ПРОТИВ ПЕРХОТИ pH 6.3/6.7

В этом шампуне сочетаются свежесть шалфея, мяты и крапивы, которые заботятся о коже головы и удаляют перхоть с самого первого мытья. Частое использование продукта может уменьшить образование перхоти, благодаря его нормализующему и балансирующему действию на кожу головы.

**АКТИВНЫЕ ИНГРЕДИЕНТЫ**  
Ментол • Экстракты шалфея лекарственного, крапивы, мяты перечной • Лактат цинка

**Как использовать**  
**1.** Нанести шампунь, тщательно массируя кожу головы  
**2.** Оставить на несколько минут. Смыть и повторить нанесение

## GREEN CARE ESSENCE M A N

# REINFORCING & PURIFYING SHAMPOO

250 ml / 8,45 fl.oz.



### IT SHAMPOO RINFORZANTE PURIFICANTE pH 6.3/6.7

La taurina favorisce il ripristino della fase anagen (fase di ricrescita) del bulbo, ristrutturando le cellule esterne della cuticola del fusto. Il pyrithione zinc rimuove e riduce la forfora. Le cellule staminali di origine vegetale svolgono un'azione rigenerativa sulle cellule del bulbo pilifero.

**PRINCIPI ATTIVI**  
Mentolo • Taurina • Ornitina • Estratto di: arnica, calendula, papaia, camomilla, limone, malva • Cellule staminali di origine vegetale • Zinc lactate

**Modo d'uso**  
**1.** Applicare lo shampoo massaggiando delicatamente la cute  
**2.** Risciacquare e ripetere l'operazione

### EN REINFORCING & PURIFYING SHAMPOO pH 6.3/6.7

The taurine stimulates the restoration of the anagen phase of the hair bulb (growth phase), restructuring the outer cells of the cuticle of the stem. The zinc pyrithione removes and reduces dandruff. The stem cells of plant origin perform a regenerative action on the hair bulb cells.

**ACTIVE INGREDIENTS**  
Menthol • Taurine • Ornithine • Extract of: arnica, calendula, papaya, chamomile, lemon, mallow, stem cells. orig. vegetable • Zinc lactate

**How to use**  
**1.** Apply the shampoo by deeply massaging the scalp  
**2.** Leave on for a few minutes. Rinse and repeat the operation

### RU УКРЕПЛЯЮЩИЙ И ОЧИЩАЮЩИЙ ШАМПУНЬ pH 6.3/6.7

Таурин способствует восстановлению фазы анагена (фазы отрастания) луковицы, реструктуризации наружных клеток кутикулы стебля. Пиритион цинка удаляет и уменьшает перхоть. Стволовые клетки растительного происхождения оказывают регенеративное действие на клетки волосяной луковицы.

**АКТИВНЫЕ ИНГРЕДИЕНТЫ**  
Ментол • Таурин • Орнитин • Экстракты: арники, календулы, папайи, ромашки, лимона, мальвы • Стволовые клетки растительного происхождения • Цинка лактат

**Как использовать**  
**1.** Нанести шампунь, тщательно массируя кожу головы  
**2.** Оставить на несколько минут. Смыть и повторить нанесение

**SUNGOLD**

## FEELING HAIR SHAMPOO

200 ml / 6,76 fl.oz.



**IT SHAMPOO PER LAVAGGI FREQUENTI AL MARE E IN PISCINA**  
pH 4.7/5.5

Deterge delicatamente eliminando i residui di salsedine e cloro. L'Aloe Vera, in sinergia con la Salaginella lepidophylla, svolge un'efficace azione riequilibrante e lenitiva donando sollievo alla cute. Nutre e idrata i capelli rendendoli brillanti conferendo loro un aspetto sano.

### PRINCIPI ATTIVI

Estratti di Selaginella lepidophylla • Aloe barbadensis • N.M.F. natural moisturizing factors (sodium PCA) • Glicerina

### Modo d'uso

1. Applicare Feeling Hair shampoo su capelli bagnati e massaggiare accuratamente
2. Risciacquare e ripetere l'operazione se necessario
3. Dopo lo shampoo, tamponare l'acqua in eccesso

**EN SHAMPOO FOR FREQUENT WASHING AT THE SEA AND IN THE POOL**  
pH 4.7/5.5

It gently cleanses removing the residues of salt and chlorine. Aloe Vera, in synergy with Salaginella lepidophylla, performs an effective balancing and soothing action, giving relief to the skin. It nourishes and moisturizes the hair, making it shiny with a healthy look.

### ACTIVE INGREDIENTS

Extracts of Selaginella lepidophylla • Aloe barbadensis • N.M.F. natural moisturizing factors (sodium PCA) • Glycerin

### How to use

1. Apply Feeling Hair shampoo on wet hair and massage thoroughly
2. Rinse and repeat the operation if necessary
3. After shampooing, dab excess water

**RU ШАМПУНЬ ДЛЯ ЧАСТОГО МЫТЬЯ НА МОРЕ И В БАСЕЙНЕ**  
pH 4.7/5.5

Мягко очищает, удаляя остатки соли и хлора. Алоэ Вера в сочетании с Salaginella lepidophylla, оказывает эффективное балансирующее и успокаивающее действие, придавая коже облегчение. Питает и увлажняет, волосы, придавая им блестящий и здоровый вид.

### АКТИВНЫЕ ИНГРЕДИЕНТЫ

Экстракт Selaginella lepidophylla • Aloe barbadensis • N.M.F. Натуральный увлажняющий фактор(натрий PCA) • Глицерин

### Как использовать

1. Нанести Feeling Hair shampoo на влажные волосы и тщательно помассировать
2. Промыть и повторить операцию
3. После мытья удалите лишнюю воду полотенцем

**SUNGOLD**

## FEELING HAIR MASK

200 ml / 6,76 fl.oz.



**IT MASCHERA DI FACILE E VELOCE UTILIZZO. IDEALE PER UNA GIORNATA AL MARE O IN PISCINA, O PER UNA SEMPLICE PROTEZIONE DEL CAPELLO NELLE GIORNATE DI SOLE**

Grazie alla formulazione leggera non appesantisce penetrando in profondità nella fibra capillare dove i principi attivi dell'aloè e Salaginella lepidophylla agiscono in sinergia per nutrire e idratare anche i capelli più stressati. Sigilla la superficie del capello danneggiato eliminando l'elettrostaticità e rilasciando un effetto districante e setoso immediato.

### PRINCIPI ATTIVI

Estratti di Selaginella lepidophylla • Aloe barbadensis • Filtro UV con proprietà condizionanti • Pantenolo (Provitamina B5) • Glicerina

### Modo d'uso

1. Vaporizzare su tutta la capigliatura
2. Pettinare e procedere con l'asciugatura

*Non richiede tempi di posa e non si risciacqua*

**EN QUICK AND EASY USE MASK, IT IS IDEAL FOR A DAY AT THE BEACH OR IN THE SWIMMING POOL, OR FOR SIMPLE PROTECTION OF THE HAIR ON SUNNY DAYS.**

Thanks to its light formulation it does not weigh down the hair, it penetrates in depth into fiber where the active ingredients, Aloe and Salaginella lepidophylla act in synergy to nourish and moisten even the most stressed hair. It seals the surface of the damaged hair eliminating the electrostatics and releasing an immediate detangling and silky effect.

### ACTIVE INGREDIENTS

Extracts of Selaginella lepidophylla • Aloe barbadensis • UV filter with conditioning properties • Panthenol (Provitamin B5) • Glycerin

### How to use

1. Spray Feeling hair mask all over the hair
2. Comb and proceed with drying

*It does not require exposure time and does not rinse*

**RU МАСКА ДЛЯ БЫСТРОГО И ПРОСТОГО ИСПОЛЬЗОВАНИЯ. ИДЕАЛЬНА ДЛЯ ДНЯ НА ПЛЯЖЕ ИЛИ В БАСЕЙНЕ И ЗАЩИТЫ ВОЛОС В СОЛНЕЧНЫЕ ДНИ**

Благодаря легкой формуле не утяжеляет, проникая глубоко в волокна волос, где активные ингредиенты Алоэ и Salaginella lepidophylla действуют синергически, питая и увлажняя даже самые подверженные стрессу волосы. Запечатывает поверхность поврежденных волос, устраняя электростатичность и обеспечивая немедленный эффект распутывания и шелковистости.

### АКТИВНЫЕ ИНГРЕДИЕНТЫ

Экстракт Selaginella lepidophylla • Aloe barbadensis • UV-фильтр с кондиционирующими свойствами • Пантенол (провитамин B5) • Глицерин

### Как использовать

1. Распылить маску на волосы
2. Расчесать и приступить к сушке

*Не требует времени выдержки и не смывается.*



**SUNGOLD**

# ABSOLUTE FLUID HAIR & BODY

200 ml / 6,76 fl.oz.



**IT**  
**SPRAY CON IL 90% DI ALOE VERA DA APPLICARE SU CAPELLI E CORPO DURANTE E DOPO UNA GIORNATA DI MARE O PISCINA**

Piacevolmente profumato senza allergeni, dona una piacevole sensazione di freschezza preservando pelle e capelli dalle aggressioni provocate dai raggi solari, salsedine e cloro. Grazie al pratico spray è facile e veloce da utilizzare. Non unge e non appesantisce. Non impiegare su tagli e ferite.

**Benefici:**

Idratante • Rinfrescante  
Purificante • Lenitivo  
Remineralizzante • Nutriente

**PRINCIPI ATTIVI**

90% aloe barbadensis • Estratti di Selaginella lepidophylla • N.M.F. natural moisturizing factors (sodium PCA) • Pantenolo (Provitamina B5) • Glicerina

**Modo d'uso**

**1.** Vaporizzare su capelli e corpo secondo necessità durante la giornata.

*Prodotto senza risciacquo*

**EN**  
**SPRAY WITH 90% OF ALOE VERA TO APPLY ON HAIR AND BODY DURING AND AFTER A DAY AT THE BEACH OR SWIMMING POOL**

Pleasantly perfumed without allergens, it gives a pleasant sensation of freshness preserving skin and hair from aggression caused by sunlight, salt and chlorine. Thanks to the practical spray it is easy and quick to use. It is not greasy and does not weigh down. Do not apply on cuts and wounds.

**Benefits:**

Moisturizing • Refreshing  
Purifying • Soothing  
Mineralizing • Nourishing

**ACTIVE INGREDIENTS**

90% aloe barbadensis • Extracts of Selaginella lepidophylla • N.M.F. natural moisturizing factors (sodium PCA) • Panthenol (Provitamin B5) • Glycerin

**How to use**

**1.** Spray on hair and body as needed during the day

*Product without rinsing*

**RU**  
**СПРЕЙ С 90% ALOE VERA ДЛЯ НАНЕСЕНИЯ НА ВОЛОСЫ И ТЕЛО ВО ВРЕМЯ И ПОСЛЕ ДНЯ НА МОРЕ ИЛИ В БАССЕЙНЕ**

Приятный аромат, отсутствие аллергенов, дарит приятное ощущение свежести, предохраняя кожу и волосы от агрессивного воздействия солнечных лучей, соли и хлора. Благодаря практичному распылению, использовать его легко и быстро. Он не жирный и не утяжеляет. Не наносить на порезы и раны.

**Преимущества:**

Увлажнение • Освежение • Очищение • Успокаивающее и remineralизирующее действие • Питание

**АКТИВНЫЕ ИНГРЕДИЕНТЫ**

90% алоэ барбаденсис • Экстракт Selaginella lepidophylla • N.M.F. Naturalные увлажняющие факторы (натрий PCA) • Пантенол(провитамин B5) • Глицерин

**Как использовать**

**1.** Распылять на волосы и тело по мере необходимости в течении дня.

*Несмываемый продукт.*





